

tst[®]

QUICK COUPLING SCHNELLKUPPLUNGEN

107
ISO 6150 - C
●●●●●●●●





www.tst-tamsan.com



QUICK COUPLINGS
SCHNELLKUPPLUNGEN

107

ISO 6150 - C





COUPLINGS, MULTICOUPLINGS & MOULD COOLING PRODUCTS
KUPPLUNGEN, MULTIKUPPLUNGEN & KÜHLUNGSELEMENTE FÜR WERKZEUGE

tst[®]

www.tst-tamsan.com



MADE IN 

QUICK COUPLINGS
SCHNELLKUPPLUNGEN

index

SYMBOLS - SYMBOLE 01 - 02

SERIE 107 03 - 16



SERIE 107S 17 - 22



SERIE 107SP 23 - 26



SERIE 107 27 - 29



SERIE 107B 30 - 32



tst[®]

www.tst-tamsan.com



MADE IN *Türkiye*

**QUICK RELEASE COUPLINGS FOR ALL KINDS OF FLUIDS
 SCHNELLKUPPLUNGEN FÜR ALLE FLÜSSIGKEITEN**

One Handed connection and disconnection
 Ein - und Auskuppeln mit einer Hand

NBR (Nitrile)

Main properties: Resistent to oil and petrol good ageing characteristics, high abrasion resistance.
 Als Dichtungswerkstoffe stehenfögende Serlenqualitäten zur Vefügung:Perbunan, Haupteigenschaften : Beständigkeit gegen Öl und Benzin gute Alterungsbeständigkeit, hoher Schutz gegen Abrieb.

FPM

Main properties: Outstanding heat resistant performance, excellent resistance to oils, chemicals, solvent, active oxygen, and weather.
 Viton, Haupteigenschaften: Übertrende Hitzebeständigkeit, ausgezeichnete Beständigkeit gegen Ole, Chemikalien, Lösungsmittel, Ozon, Sauerstoff und Witterung.

EPDM

Main properties Ethylen Propylene, High mechanical strength, excellent resistance to high and low temperatures and to active oxygen and weather. Good resistance to chemical media.
 EP,Athylen Propylen, Haupteigenschaften: Hohe mechanische Festigkeit. Ausgezeichnete Wärme-und Kältebeständigkeit. Hervorragende Beständigkeit gegen Ozon-und Witterungseinflüsse. Gute chemische Beständigkeit.

PTFE

For very aggressive media special constructions with PTFE seals (Teflon) are available.
 Für sehr aggressive Medien sind Sonderkupplungen mit PTFE-Dichtungen (Teflon) verfügbar: Alle Angaben sind unverbindlich und dienen nur zur Orientierung.Sie gelten 1.für reine Stoffe,2. wenn nicht anders angegeben für Flaumtemperatur. 3.bei Saizen,Säuren usw, für wäßrige lösungen mäßiger Konzentrationen. Teflon-eingetragenes 'Dupont'-Warenzeichen.

Symbols - Korrosionstabelle

- ✓ Fully resistant / beständig
- ▣ Partly resistant / bedingt
- Non-resistant / nicht

	Material					Seal Dichtung		
	Steel zinc plated Stahl Verzinkt	Brass - Messing	AISI 316 Ti or similar Edelstahl AISI 316 Ti	Polyamide 11/12	Polyacetal - Poliasetal	NBR Nitrile	FPM Viton	EPDM
Acetate (Ethyl Acetate & Amyl Acetate)	✓	✓	✓	✓	✓			x
Acetic acid 10%		—	✓	—	✓			x
Acetone	✓	✓	✓	✓	✓			x
Acetylene	✓	✓	✓	✓	✓	x	x	x
Aero Engine Fuel BP, Esso Avgas100/130	✓	✓	✓	✓	▣	x	x	
Aero Engine Oil BP : AIRO 1210, Esso:AVIATON-120 Shell:AIRO-120, DERD 2487 DERD 2497, DTD 585	✓	✓	✓	✓	▣	x	x	
Skydrol	✓	—	✓	—	—			x
Oronite	✓	—	✓	—	—			x
Air, compressed	✓	✓	✓	✓	✓	x	x	
Air, hot up to 120°C	✓	✓	✓	▣	—	x	x	
Air, hot up to 200°C	✓	✓	✓	—	—			x
Alcohol	✓	✓	✓	✓	✓			x
Alum		—	✓	—	✓	x	x	x
Alkalies	—	▣	✓	✓	▣	x		x
Ammonia, Liquid	▣	—	✓	✓	—			x
Ammonium Sulphate Solution	—	—	✓	✓	▣	x	x	x
Amyl Alcohol	✓	✓	✓	✓	✓			x
Aniline	✓	—	✓	▣	—			x
Benzole	✓	✓	✓	✓	✓			x
Borax	✓	✓	✓	—	—			x x
Bultane	✓	✓	✓	✓	✓	x	x	
Bultane	✓	—	✓	—	—	x	x	
Butyl Alcohol	—	✓	✓	✓	✓			x
Carbon Dixide	—	✓	✓	✓	✓	x	x	x
Carbon Dioxide, dry		✓	✓	✓	—	x	x	x
Carbon Dioxide liquid	—	✓	✓	✓	▣	x	x	x
Carbon Bisulphide	✓	—	✓	—	—			x
Chloride of Barium		✓	▣	✓	✓	x	x	x
Chromic Acid	—	—	▣	▣	—			x
Citric Acid	—	▣	✓	—	▣	x		x
Creosote	✓	—	✓	—	—			x
Cresol	▣	✓	✓	—	—			x
Cresol, Cresylic Acid	✓	—	✓	—	—			x
Cupric Chloride	✓	—	▣	—	—	x	x	x
Cyclohexane	✓	—	✓	▣	✓			x
Dimethylamine	✓	—	✓	—	—			x
Emulsion. (Water/Oil)	▣	✓	✓	✓	✓	x	x	
Ether	✓	✓	✓	✓	✓			x

Symbols - Korrosionstabelle

- ✓ Fully resistant / beständig
- ▣ Partly resistant / bedingt
- Non-resistant / nicht

	Material					Seal Dichtung		
	Steel zinc plated Stahl Verzinkt	Brass - Messing	AISI 316 Ti or similar Edelstahl AISI 316 Ti	Polyamide 11/12	Polyacetal - Poliasetal	NBR Nitrile	FPM Viton	EPDM
Ethyl Alcohol	✓	—	✓	—	—	x		x
Ethylene	✓	✓	✓	✓	✓			x
Formalin	✓	✓	✓	—	—	x	x	x
Formic Acid	—	▣	✓	—	—			x
Frigen	✓	✓	✓	✓	✓	x	x	
Gasoline, Refined	✓	—	✓	—	—	x	x	
Gas, Blast Furnace	▣	✓	✓	—	▣			x
Gas, Coal	▣	✓	✓	✓	✓			x
Gas, Coke Oven	▣	✓	✓	▣	▣	x		
Gas, Lighting	✓	✓	✓	✓	✓	x	x	
Gas, Naphtalene content	✓	✓	✓	✓	▣	x	x	
Gas, Natural	✓	✓	✓	✓	✓	x	x	
Gas, Town	✓	✓	✓	✓	✓	x		
Gear Oil	✓	—	✓	—	—	x	x	
Glucose		—	✓	✓	✓	x	x	x
Glycerine	✓	✓	✓	✓	✓	x	x	x
Glycol	✓	✓	✓	✓	✓	x	x	
Helium	✓	✓	✓	✓	✓	x	x	x
Hexane	✓	—	✓	—	▣	x	x	
Hydrocarbons	✓	✓	✓	✓	✓	x	x	
Hydrogen	✓	✓	✓	✓	▣	x	x	
Hydrogen Gas	✓	—	✓	—	—	x	x	
Hydrogen Sulphide, Humid		▣	✓	✓	—			x
Hydrogen Sulphide, dry		—	✓	✓	✓			x
Hydrogen Peroxide 30%	—	—	✓	✓	—			x
Isoproyl Alcohol	✓	—	✓	▣	✓	x	x	x
Kerosene, JP 1	✓	✓	✓	✓	✓	x	x	
Keton, Methyl Ethyl	✓	✓	✓	✓	✓			x
Latex, liquid up to 130°C	✓	✓	✓	▣	▣	x		
Lubricating Oil	✓	✓	✓	✓	✓	x	x	
Lye, Caustic	—	✓	✓	✓	▣			x
Lye, Hyochorous Acid	—	—	✓	—	▣			
Lye, Pickling	—	MS60	—	▣	▣			x
Magnesium Carbonate	✓	—	✓	✓	✓	x	x	x
Magnesium Hydroxide	✓	✓	✓	✓	✓	x	x	x
Magnesium Sulphate. M.Sulfat		—	✓	✓	✓	x	x	x
Mercury	✓	—	✓	✓	✓	x	x	x
Methane	✓	—	✓	✓	✓	x	x	
Methanol	✓	—	✓	✓	✓	x	x	
Methyl Alcohol	✓	—	✓	▣	—	x	x	
Methyl Ethyl Ketone	✓	—	✓	✓	✓			x

QUICK RELEASE COUPLINGS FOR ALL KINDS OF FLUIDS SCHNELLKUPPLUNGEN FÜR ALLE FLÜSSIGKEITEN

One Handed connection and disconnection
Ein - und Auskuppeln mit einer Hand

NBR (Nitrile)

Main properties: Resistant to oil and petrol good ageing characteristics, high abrasion resistance.

Als Dichtungswerkstoffe stehenfollgende Serlenqualitäten zur Vefügung:Perbunan, Haupteigenschaften : Beständigkeit gegen Öl und Benzin gute Alterungsbeständigkeit, hoher Schutz gegen Abrieb.

FPM

Main properties: Outstanding heat resistant performance, excellent resistance to oils, chemicals, solvent, active oxygen, and weather. Viton, Haupteigenschaften: Übrerragende Hitzebeständigkeit, ausgezeichnete Beständigkeit gegen Öle, Chemikalien, Lösungsmittel, Ozon, Sauerstoff und Witterung.

EPDM

Main properties Ethylen Propylene, High mechanical strength, excellent resistance to high and low temperatures and to active oxygen and weather. Good resistance to chemical media. EP, Athylen Propylen, Haupteigenschaften: Hohe mechanische Festigkeit. Ausgezeichnete Wärme- und Kältebeständigkeit. Hervorragende Beständigkeit gegen Ozon- und Witterungseinflüsse. Gute chemische Beständigkeit.

PTFE

For very aggressive media special constructions with PTFE seats (Teflon) are available.

Für sehr aggressive Medien sind Sonderkupplungen mit PTFE-Dichtungen (Teflon) verfügbar: Alle Angaben sind unverbindlich und dienen nur zur Orientierung. Sie gelten 1. für reine Stoffe, 2. wenn nicht anders angegeben für Raumtemperatur. 3. bei Säuren, Säuren usw. für wässrige Lösungen mäßiger Konzentrationen. Teflon-eingetragenes 'Dupont'-Warenzeichen.

Symbols - Korrosionstabelle

- ✓ Fully resistant / beständig
- ▣ Partly resistant / bedingt
- Non-resistant / nicht

	Material					Seal Dichtung				
	Steel zinc plated Stahl Verzinkt	Brass - Messing	AISI 316 Ti or similar Edelstahl - AISI 316 Ti	Polyamide 11/12	Polyamid 11/12	Polyacetal - Poliasetal	NBR	Nitrile	FPM Viton	EPDM
Methyl Benzene	✓		✓							x
Milk	✓	—	✓	✓	✓		x		x	
Napta	✓		✓		✓		x	x		
Naptalene	✓	✓	✓	✓	✓					x
Naptenic. Acid	✓		✓				x	x		
Nitrate of Ammonium	✓		✓				x	x	x	
Nitric Acid. up to 35°C	—	✓	✓	—	—					x
Nitrogen	✓	✓	✓	✓	✓		x	x	x	
Nitro-Solution (no synthetic resin thinners)	✓	✓	✓	—	✓					x
Oil, Coal Tr	✓		✓	✓	▣					x
Oil, Crude	✓	✓	✓	✓	✓		x	x		
Oil, Diesel	✓	✓	✓	✓	✓		x			
Oil, Diesel up to 120°C		✓	✓	▣	—					x
Oil, Fuel up to 100°C	✓	✓	✓	▣	—		x	x		
Oil, up to 200°C/ 300°C Cup to (special type)	✓	▣	✓	—	—					FFKM
Oil, Fuel 5x5	✓	✓	✓	▣	✓					x
Oil, Hydraulic Chlorinated	▣	▣	✓	—	▣					x
Oil, Hydraulic up to 120°C	✓	✓	✓	▣	▣		x	x		
Oil, Linseed	✓	✓	✓	✓	✓		x	x		
Oil, Mineral	▣	✓	✓	✓	✓		x	x		
Oil, Transformer	▣	▣	✓	✓	▣		x			
Oleic Acid	✓	—	✓	✓	✓		x	x		
Oxalic Acid	▣	▣	✓	✓	✓					x x
Oxygen. fat free	—	✓	✓	✓	▣					x
Paraffin	✓	✓	✓	✓	✓		x			
Paraffin, (Wax)	✓	✓	✓	✓	✓		x			
Pentachlorphenole	✓									x
Petrol Ether		✓	✓	✓	✓		x			
Petrol	✓	✓	✓	✓	✓		x			
Phenol Solution	▣	✓	✓	—	—					
Phosphoric Acid 10%			✓	—	—					x x
Potassium Cyanide	✓	—	✓	✓	▣					x x
Potassium Dichromate	✓	—	✓	—	▣					x x
Potassium Sulphate	✓		✓				x	x	x	
Potassium Hydroxide	✓		✓	✓	▣					x
Propane	✓	✓	✓	✓	✓		x	x		
Prussic Acid	✓	—	✓							x
Salt Solution	—	▣	▣	✓	▣					x
Sea Water	—	▣	✓				x	x	x	

Symbols - Korrosionstabelle

- ✓ Fully resistant / beständig
- ▣ Partly resistant / bedingt
- Non-resistant / nicht

	Material					Seal Dichtung				
	Steel zinc plated Stahl Verzinkt	Brass - Messing	AISI 316 Ti or similar Edelstahl - AISI 316 Ti	Polyamide 11/12	Polyamid 11/12	Polyacetal - Poliasetal	NBR	Nitrile	FPM Viton	EPDM
Soap Solution	—	✓	✓	✓	✓		x	x	x	
Soda Solution	—	▣	✓	✓	▣		x	x	x	
Sodium Acetate			✓	✓	✓		x			x
Sodium Bicarbonate			▣	✓	✓					x x
Sodium Carbonate	✓		✓	✓	✓		x	x	x	
Sodium Chloride	✓		✓	✓	✓		x	x	x	
Sodium Cyanide	✓		✓	—	▣					x
Sodium Sulphide	✓	▣	✓							x x
Steam, up to 150°C	▣	▣	✓	—	—					x
Steam, up to 250°C	▣	▣	✓	—	—					PTFE
Sulphide of barium	✓	▣	✓				x	x	x	
Sulphur Dixide, Gas		✓	✓							x
Sulphuret of Carbon		✓	✓	—	✓					x
Syntetic Resin Thinners (no nitrosolution)	✓	✓	✓	▣	▣					x
Tar	✓	✓	✓	✓	✓		x	x		
Tetrachloride of Titanium	✓		✓							x
Toluol, dry	▣	✓	✓	✓	✓					x
Trichlorethylene	✓	▣	✓	✓	—					x
Turbine Fuel, BP: ATK 2494, ESSO:MIL-F56/16, SHELL:ATF 650	✓	✓	✓	✓	▣		x	x		
Turbine Oil, Esso:35	✓	✓	✓	✓	▣		x	x		
Turb-oil 1 S (MILL 7808)	▣	▣	✓	✓	▣		x	x		
Vacuum (Strengthened Valve Springs)	✓	✓	✓	✓	✓					
Vegetable Oil	✓		✓	✓	✓		x	x	x	
Water, Distilled			✓	✓	✓					x x
Water, Deionized			✓				x	x		
Water, Demineralised			✓							x
Water, up to 80°C	▣	✓	✓	▣	▣		x	x	x	
Water, over 80°C	▣	✓	✓	▣	—		x	x		
Water, Cooling	▣	▣	✓	✓	▣		x	x		
Xylene	✓	✓	✓	✓	✓					x

**QUICK RELEASE COUPLINGS FOR ALL KINDS OF FLUIDS
SCHNELLKUPPLUNGEN FÜR ALLE FLÜSSIGKEITEN**

One Handed connection and disconnection
Ein - und Auskuppeln mit einer Hand

■ SERIE 107 ISO 6150 - C

• There are different types according to flow type. Es gibt drei verschiedene Arten gemäß Durchflußtyp. •

<p>Standard Serie</p> <p>Single Shut - off / Einseitig absperribar</p> <p>(Coupler with valve, plug without valve) (Kupplung mit Ventil, Nippel ohne Ventil)</p>	<p>B Serie</p> <p>Double Shut - off / Beidseitig absperribar</p> <p>(Coupler and plug with valve) (Kupplung und Nippel mit Ventil)</p>	<p>F Serie</p> <p>Full Flow / Nicht absperribar</p> <p>(Coupler and plug without valve) (Kupplung und Nippel ohne Ventil)</p>	<p>S Serie</p> <p>Single Shut-off and Self venting Einseitig absperribar mit zusätzlicher Sicherheitsverriegelung</p> <p>(Coupler with valve, plug without valve) (Kupplung mit Ventil, Nippel ohne Ventil)</p>
---	---	--	--

B Type / Typ

B - Type (Double Shut off Couplers)

While letting in the coupler - valf a pin open the stop valve in fastener fitting and releases the flow. Please, order for mutual blocking of coupler - systems always the B execution, because a pin valve - fastener fitting can not be combined with an single shut off couplers (no flow)

B - Typ (Serie beidseitig absperrend)

Kupplung und Nippel sind mit einem Ventil ausgestattet. Im gekuppelten Zustand öffnen beide Ventile für freien Durchfluss. Im entkuppelten Zustand sperren Kupplung und Nippel den Durchfluss. Die B - Serie kann nicht mit einseitig absperribaren Kupplung / Nippel verwendet werden.

F Type / Typ

F - Type (Full Flow Quick Release Couplers)

Plug and socket without valve. Please, order for mutual blocking of coupler - systems always the F execution.

F - Typ (Serie Ohne Absperrventil)

Kupplung und Stecknippel mit freiem Durchgang. Im entkuppeltem Zustand sperren Kupplung und Nippel den Durchfluss.

S Type / Typ

S - Type (Self Venting)

TST couplers of the Serie are equipped normally with an additional safety - lock system and self venting.

1st push on button : venting 1st push on button causes venting of the plug and hose and the valve closes whilst the plug remains connected. 2nd push on button : disconnection Because the hose has already vented, this 2nd push on the button allows disconnection of the plug from the socket without violent ejection and therefore without hose whip.

S - Typ (Serie mit Zusätzlicher Sicherheitsverriegelung)

Die Serie S ist mit einem zusätzlichen Sicherheitsverriegelungs - System ausgestattet.

erster Druckimpuls : Entlüftung. Der Schlauch wird drucklos. Das Ventil schließt. Das Herausschleudern des Stecknippels wird verhindert, der Druck im Schlauch wird abgebaut. Nachdem keine ausströmende Druckluft mehr wahrnehmbar ist. zweiter Druckimpuls : druckloses Auskuppeln. Der Stecknippel ist drucklos und kann GEFÄHRLOS entnommen werden! (keine Peitschenhiebefekt).

A	Aluminium	Aluminium
B	Brass	Messing
C	Steel	Stahl
E	EPDM seal	EPDM Dichtung
G	Parallel gas thread (BSP)	Zylindrisches Gewinde (BSP)
H	Case hardening	Einsatzgehärtet
J	Silicone seal	Silikon Dichtung
K	Chrome plated	Verchromt
L	CR seal (neoprene)	CR Neopren Dichtung
Ni	NBR seal (nitrile)	NBR Dichtung
N	Nickel plated	Vernickelt
P	Teflone seal (PTFE)	Teflon Dichtung (PTFE)
R	Red Colour	Rote Farbe
S	Stainless steel AISI(303=S3,420=S4,..316L=S6)	Edelstahl rostfrei AISI (303=S3,420=S4,..316L=S6)
T	Sealing coat on the thread	Teflonbeschichtung
V	Fluorocarbon (FFP)	Fluorocarbon (FPM)
Y	Yellow Colour	Gelbe Farbe
Z	Zinc Plated	Verzinkt
W	Perfluoroelastomer (FFP)	Perfluoroelastomer (FFP)
X	Without plating	Unbeschichtet
PS	Plastic	Kunststoff
VA	Vacuum	Vakuum

Attention:
For optimal functioning, it is essential to use sockets and plugs of the same materials.

Achtung:
Die Kupplung und der zugehörige Nippel müssen immer in der gleichen Materialvariante gewählt werden.

For optional orders please add the symbol of your option end of the order no.
Optionsbestellungen
Kennbuchstabe bitte hinzufügen
(Beispiel : 107.03 DG 10-V)

Seals - Dichtung:
E - Ethylene - propylene
J - Fluorosilicone (FMQ)
P - Perfluorato (PTFE)
W - Perfluoroelastomer (FFKM)
L - Chloroprene (CR)
M - Nitrile (NBR)
V - Fluorocarbon (FPM)
VA - Vacuum



• **tst 107.03** •
Body Size / Größe
ø3mm / 7mm²



• **tst 107.06** •
Body Size / Größe
ø5.5mm / 23,5mm²

SERIE 107 ISO 6150 - C ■

Standard Serie:

Largely stainless steel with 17% chrome content. Coupling back adaptor: anti-corrosion threaded steel Various gases, oils, hydrocarbons...
Hauptteile aus 17% Chromstahl, Schraubverschluss: korrosionsschutzter Stahl für verschiedene Gase, Öle, Kraftstoffe...

S4 Serie:

Largely stainless steel with 17% chrome content. Air, water, oil...
Hauptteile aus 17% Chromstahl, für Luft, Wasser, Öle...

S6 Serie:

AISI 316L stainless steel with various corrosive gases, sea water, large number of chemical products in a corrosive environment.
Edelstahl AISI 316L für verschiedene korrosive Gase, Meerwasser, chemische Produkte und unter korrosiven Bedingungen.

H4 Serie:

Stainless steel with 17% chrome content for high pressure liquids and gases, compressed air. Without any particular anti-corrosion resistance.
17% Chromstahl und Edelstahl für Flüssigkeiten, Gases und Druckluft unter Hochdruck.

H6 Serie:

AISI 316L stainless steel Plug body and push button high resistance stainless steel. High pressure liquids and gases, compressed air with demanding resistance to corrosion requirements or decontamination.

Edelstahl AISI 316L Stecknippel und Druckbolzen aus hochbeständigem Edelstahl für Flüssigkeiten, Gases und Druckluft unter Hochdruck.

VA Serie:

Internal components are AISI 316L stainless steel. Proposed for primary vacuum to 1.10-3 torr and for all applications demanding high integrity leak tightness. (Standard product is for Normal vacuumed purposes)

Innenhauptteile: Edelstahl AISI 316L Empfehlen für Vakuum bis 1.10-3 torr und für alle Anwendungen mit hohen Dichtheitanforderungen. (Standardprodukt ist für normale Vakuumanwendungen)

Socket Kupplung	Unvalved plug Stecknippel	Valved plug Verschlussnippel
standard	standard	standard / S4
S4	standard	S4
S6	S6	S6
S4 / H4	standard	S4 / H4
S6 / H6	S6 / H6	S6 / H6
S4 / VA	standard	S4 / VA



● **tst 107.08** ●
Body Size / Größe
ø8mm / 50mm²

● **tst 107.11** ●
Body Size / Größe
ø11mm / 95mm²



● **tst 107.19** ●
Body Size / Größe
ø19mm / 283.5mm²

QUICK RELEASE COUPLINGS FOR ALL KINDS OF FLUIDS
SCHNELLKUPPLUNGEN FÜR ALLE FLÜSSIGKEITEN

One Handed connection and disconnection
Ein- und Auskuppeln mit einer Hand

■ SERIE 107 ISO 6150 - C

■ SERIE 107.03

Couplings & Plugs - Kupplungen & Nippel

Nominal Ø (mm) - Nennweite
Cross section (mm²) - Querschnitt

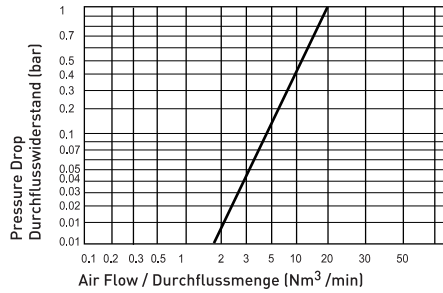
Max. Working Press. -
Max. Betriebsdruck

O-Ring (100°C)

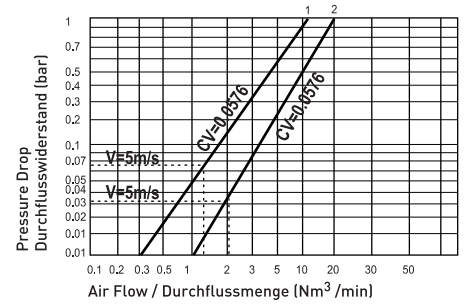
Standard Serie	S4 Serie	S6 Serie	H4 Serie	H6 Serie	W Serie
3	3	3	3	3	3
7	7	7	7	7	7
50	50	15	400	400	10-3 torr
725	725	217	5800	5800	
NBR	Option - Optionen				



Pneumatic charts flow rate/Pressure drop from the single shut-off system
Pneumatische Durchflusswiderstandskurven mit einseitiger Absperrung (Druckluft)



Hydraulic charts flow rate/Pressure drop
Hydraulische Durchflusswiderstandskurve



■ SERIE 107.06

Couplings & Plugs - Kupplungen & Nippel

Nominal Ø (mm) - Nennweite
Cross section (mm²) - Querschnitt

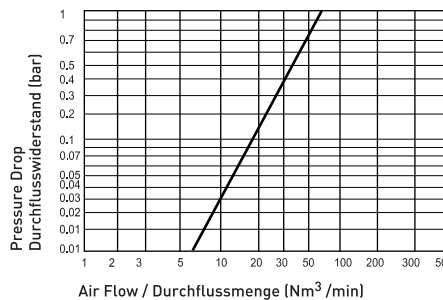
Max. Working Press. -
Max. Betriebsdruck

O-Ring (100°C)

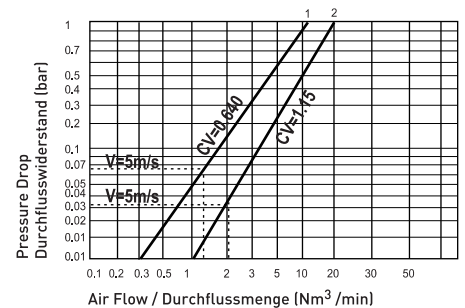
Standard Serie	S4 Serie	S6 Serie	H4 Serie	H6 Serie	Va Serie
5.5	5.5	5.5	5.5	5.5	5.5
23.5	23.5	23.5	23.5	23.5	23.5
50	50	15	450	450	10-3 torr
725	725	217	6530	6530	
NBR	Option - Optionen				



Pneumatic charts flow rate/Pressure drop from the single shut-off system
Pneumatische Durchflusswiderstandskurven mit einseitiger Absperrung (Druckluft)



Hydraulic charts flow rate/Pressure drop
Hydraulische Durchflusswiderstandskurve



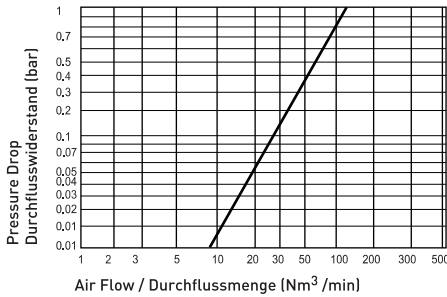
SERIE 107 ISO 6150 - C

SERIE 107.08

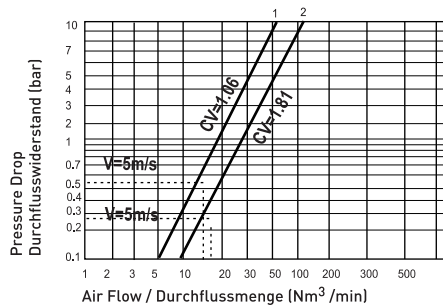
Couplings & Plugs - Kupplungen & Nippel	Standard Serie	S4 Serie	S6 Serie	H4 Serie	H6 Serie	VA Serie
Nominal Ø (mm) - Nennweite	8	8	8	8	8	8
Cross section (mm ²) - Querschnitt	50	50	50	50	50	50
Max. Working Press. - Max. Betriebsdruck	Bar	50	15	400	400	10-3 torr
	PSI	725	217	5800	5800	
O-Ring (100°C)	NBR	Option - Optionen				



Pneumatic charts flow rate/Pressure drop from the single shut-off system
Pneumatische Durchflusswiderstandskurven mit einseitiger Absperrung (Druckluft)



Hydraulic charts flow rate/Pressure drop
Hydraulische Durchflusswiderstandskurve

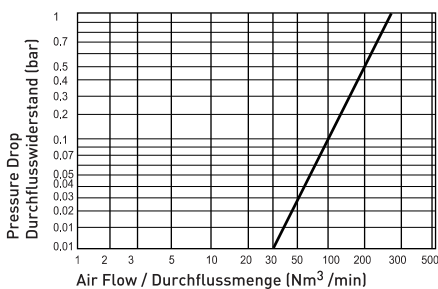


SERIE 107.11

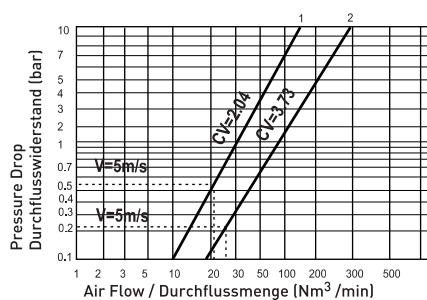
Couplings & Plugs - Kupplungen & Nippel	Standard Serie	S4 Serie	S6 Serie	H4 Serie	H6 Serie	VA Serie
Nominal Ø (mm) - Nennweite	11	11	11	11	11	11
Cross section (mm ²) - Querschnitt	95	95	95	95	95	95
Max. Working Press. - Max. Betriebsdruck	Bar	50	15	350	350	10-3 torr
	PSI	725	217	5080	5080	
O-Ring (100°C)	NBR	Option - Optionen				



Pneumatic charts flow rate/Pressure drop from the single shut-off system
Pneumatische Durchflusswiderstandskurven mit einseitiger Absperrung (Druckluft)



Hydraulic charts flow rate/Pressure drop
Hydraulische Durchflusswiderstandskurve



QUICK RELEASE COUPLINGS FOR ALL KINDS OF FLUIDS
SCHNELLKUPPLUNGEN FÜR ALLE FLÜSSIGKEITEN

One Handed connection and disconnection
Ein - und Auskuppeln mit einer Hand

■ SERIE 107 ISO 6150 - C

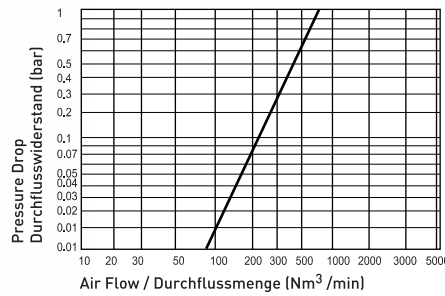
■ SERIE 107.19

Couplings & Plugs - Kupplungen & Nippel

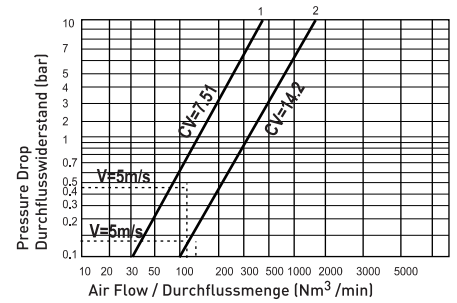
	Standard Serie	S4 Serie	S6 Serie	H4 Serie	H6 Serie	VA Serie
Nominal Ø (mm) - Nennweite	19	19	19	19	19	19
Cross section (mm ²) - Querschnitt	283.5	283.5	283.5	283.5	283.5	283.5
Max. Working Press. - Max. Betriebsdruck	Bar	50	50	15	300	300
	PSI	725	725	217	4350	4350
O-Ring (100°C)	NBR	Option - Optionen				



Pneumatic charts flow rate/Pressure drop from the single shut-off system
Pneumatische Durchflusswiderstandskurven mit einseitiger Absperrung (Druckluft)



Hydraulic charts flow rate/Pressure drop
Hydraulische Durchflusswiderstandskurve



QUICK COUPLINGS
SCHNELLKUPPLUNGEN

107

ISO 6150 - C



SERIE 107 ISO 6150 - C ■

Safety keys Couplers / Sicherheitsverschluß

10 safety keys

- To prevent all errors of connection between different gases and fluids (risk of explosion)
- To provide as systematic reference mark on the circuits.

10 Kodierungen

- Um Verwechslungen zwischen unterschiedlichen Gasen (Explosionsgefahr) und Flüssigkeiten zu vermeiden
- Um verschiedene Leitungen leicht zu erkennen

References for Safety keys Couplers

Please add KEY Code (K..) end of the order no of the products.
(Ex: 107.03 EG 10 K00)

Bestellnummern für Sicherheitsverschluß

Bei Optionsbestellungen fügen Sie (K..) die Kennbuchstabe hinzu. (Beispiel: 107.03 EG 10 K00)

● YELLOW/ GELB - 180° CODE : K00

● VIOLET/ VIOLETT - 165° CODE : K15

● RED/ ROT - 150° CODE : K30

● GREEN/ GRÜN - 135° CODE : K45

● BLUE/ BLAU - 120° CODE : K60

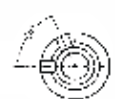
● BROWN/ BRAUN - 105° CODE : K75

● BLACK/ SCHWARZ - 90° CODE : K90

● RED-BLACK/ ROT-SCHWARZ - 80° CODE : 100

● RED-GREEN/ ROT-GRÜN - 70° CODE : K110

● RED-YELLOW/ ROT-GELB - 60° CODE : K120



SAFETY KEYS COUPLERS ARE NOT FOR SALE IN GERMANY.

KODIERTE KUPPLUNGEN UND NIPPEL WERDEN IN DEUTSCHLAND NICHT VERKAUFT.



Protection against dirt ingress code PK

In connected position the Chloroprene (CR) protector protects the functional components of the sockets against dirty and other external pollutants.

It must be combined with a YD push button.

Operating temperatures:
-20° C to + 90° C
(Not available for 107.03)

Schutzhülle Bezeichnung PK

In eingekuppeltem Zustand schützt die Hülle aus Chloropren (CR) die Funktionselemente der Kupplung vor Verschmutzung von aussen.

Sie muss mit dem überstehendem Druckbolzen YD kombiniert werden.

Betriebstemperaturen:
-20° C to + 90° C
(Nicht verfügbar für 107.03)



Raised push button code YD

Recommended for frequent connection / disconnection or use when wearing safety gloves.

Überstehender Druckbolzen Bezeichnung YD

Erleichtert das Kuppeln, zum Beispiel beim Arbeiten mit Schutzhandschuhen.



Fixing device for socket dust cap code ZK

Befestigungsöse an der Kupplung Bezeichnung ZK



Safety Button Code ED

1. Pull back safety slider.
2. Push button.

Sicherheitsdruckbolzen Bezeichnung ED

Sicherheitsmechanismus zwei-Stufig.
Druckbolzen kann erst betätigt werden wenn Sicherungsschieber gelöst ist

■ Colour disc for built - in sockets Kupplungen zum Anbau mit farbigen Scheiben

Colour disc for built - in sockets
for immediate visual identification of circuits

Kupplungen zum Anbau mit farbigen Scheiben
Für schnelle optische Erkennung unterschiedlicher Leitungen

	H00	H15	H30	H45	H60	H75	H90
107.03	+	+	+	+	+	+	+
107.06	+	+	+	+	+	+	+
107.08	+	-	+	+	+	-	+
107.11	+	-	+	+	+	-	+
107.19	+	+	+	+	+	-	+



- Yellow / Gelb H00
- Violet / Violett H15
- Red / Rot H30
- Green / Grün H45
- Blue / Blau H60
- Brown / Braun H75
- Black / Schwarz H90



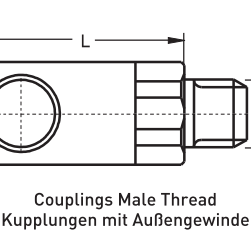
QUICK RELEASE COUPLINGS FOR ALL KINDS OF FLUIDS
SCHNELLKUPPLUNGEN FÜR ALLE FLÜSSIGKEITEN

One Handed connection and disconnection
Ein- und Auskuppeln mit einer Hand

SERIE 107 ISO 6150 - C

Couplings / Kupplungen

Couplings / Kupplungen	Nominal Dia NW	Connection Anschlüsse (T)	Shut-off			d (mm)	L (mm)
			Single Shut-off Einseitig absperbar	(B-SERIE) Double Shut-off Beidseitig absperbar	(F-SERIE) Full Flow Nicht absperbar		
			Order No/Bestellnr.	Order No/Bestellnr.	Order No/Bestellnr.		
<p>Couplings Female Thread Kupplungen mit Innengewinde</p>	03	1/8" BSP	107.03 DG 10	107.03 DGB 10	107.03 DGF 10	16	43
		1/8" BSPT*	107.03 QG 10	107.03 QGB 10	107.03 QGF 10	16	43
		1/8" NPT	107.03 NG 10	107.03 NGB 10	107.03 NGF 10	16	43
		7/16"-20UN	107.03 UG 11	107.03 UGB 11	107.03 UGF 11	16	45
	06	1/8" BSP	107.06 DG 10	107.06 DGB 10	107.06 DGF 10	26	49.5
		1/8" NPT	107.06 NG 10	107.06 NGB 10	107.06 NGF 10	26	47.5
		1/4" BSP	107.06 DG 13	107.06 DGB 13	107.06 DGF 13	26	52.5
		1/4" BSPT*	107.06 QG 13	107.06 QGB 13	107.06 QGF 13	26	60.5
		1/4" NPT	107.06 NG 13	107.06 NGB 13	107.06 NGF 13	26	53.5
		3/8" BSP	107.06 DG 17	107.06 DGB 17	107.06 DGF 17	26	60
		3/8" NPT	107.06 NG 17	107.06 NGB 17	107.06 NGF 17	26	60
		1/2" BSP	107.06 DG 21	107.06 DGB 21	107.06 DGF 21	26	63.5
1/2" NPT	107.06 NG 21	107.06 NGB 21	107.06 NGF 21	26	63.5		
9/16"-16UN	107.06 UG 14	107.06 UGB 14	107.06 UGF 14	26	64		
08	1/4" BSP	107.08 DG 13	107.08 DGB 13	107.08 DGF 13	32	65	
	1/4" NPT	107.08 NG 13	107.08 NGB 13	107.08 NGF 13	32	67	
	3/8" BSP	107.08 DG 17	107.08 DGB 17	107.08 DGF 17	32	65	
	3/8" BSPT*	107.08 QG 17	107.08 QGB 17	107.08 QGF 17	32	70	
	3/8" NPT	107.08 NG 17	107.08 NGB 17	107.08 NGF 17	32	68	
	1/2" BSP	107.08 DG 21	107.08 DGB 21	107.08 DGF 21	32	74	
	1/2" NPT	107.08 NG 21	107.08 NGB 21	107.08 NGF 21	32	74	
	3/4"-16UN	107.08 UG 19	107.08 UGB 19	107.08 UGF 19	32	74	
11	3/8" BSP	107.11 DG 17	107.11 DGB 17	107.11 DGF 17	38	76	
	3/8" NPT	107.11 NG 17	107.11 NGB 17	107.11 NGF 17	38	77	
	1/2" BSP	107.11 DG 21	107.11 DGB 21	107.11 DGF 21	38	78	
	1/2" BSPT*	107.11 QG 21	107.11 QGB 21	107.11 QGF 21	38	78	
	1/2" NPT	107.11 NG 21	107.11 NGB 21	107.11 NGF 21	38	81	
	3/4" BSP	107.11 DG 26	107.11 DGB 26	107.11 DGF 26	38	86	
	3/4" NPT	107.11 NG 26	107.11 NGB 26	107.11 NGF 26	38	87	
	7/8"-14UN	107.11 UG 22	107.11 UGB 22	107.11 UGF 22	38	86	
19	3/4" BSP	107.19 DG 26	107.19 DGB 26	107.19 DGF 26	55	115	
	3/4" BSPT*	107.19 QG 26	107.19 QGB 26	107.19 QGF 26	55	112.5	
	3/4" NPT	107.19 NG 26	107.19 NGB 26	107.19 NGF 26	55	110.5	
	1" BSP	107.19 DG 33	107.19 DGB 33	107.19 DGF 33	55	115	
	1" NPT	107.19 NG 33	107.19 NGB 33	107.19 NGF 33	55	115	
	1" 5/16-12UN	107.19 UG 33	107.19 UGB 33	107.19 UGF 33	55	115	



03	1/8" BSP	107.03 EG 10	107.03 EGB 10	107.03 EGF 10	34
	1/8" NPT	107.03 TG 10	107.03 TGB 10	107.03 TGF 10	34
	1/4" BSP	107.03 EG 13	107.03 EGB 13	107.03 EGF 13	34
	1/4" NPT	107.03 TG 13	107.03 TGB 13	107.03 TGF 13	34
06	1/8" BSP	107.06 EG 10	107.06 EGB 10	107.06 EGF 10	50
	1/8" NPT	107.06 TG 10	107.06 TGB 10	107.06 TGF 10	50
	1/4" BSP	107.06 EG 13	107.06 EGB 13	107.06 EGF 13	50
	1/4" NPT	107.06 TG 13	107.06 TGB 13	107.06 TGF 13	50
	3/8" BSP	107.06 EG 17	107.06 EGB 17	107.06 EGF 17	49
	1/2" BSP	107.06 EG 21	107.06 EGB 21	107.06 EGF 21	49

QUICK RELEASE COUPLINGS FOR ALL KINDS OF FLUIDS
SCHNELLKUPPLUNGEN FÜR ALLE FLÜSSIGKEITEN

One Handed connection and disconnection
Ein- und Auskuppeln mit einer Hand

SERIE 107 ISO 6150 - C



(B - SERIE)

(F - SERIE)



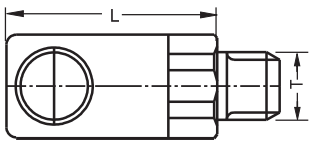
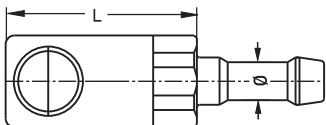
Single Shut-off
Einseitig absperbar



Double Shut-off
Beidseitig absperbar



Full Flow
Nicht absperbar

Couplings / Kupplungen	Nominal Dia NW	Connection Anschlüsse (T/Ø)	Order No/Bestellnr.			L (mm)
			Single Shut-off Einseitig absperbar	Double Shut-off Beidseitig absperbar	Full Flow Nicht absperbar	
 <p>Couplings Mate Thread Kupplungen mit Außengewinde</p>	08	1/4" BSP	107.08 EG 13	107.08 EGB 13	107.08 EGF 13	61
		1/4" NPT	107.08 TG 13	107.08 TGB 13	107.08 TGF 13	61
		3/8" BSP	107.08 EG 17	107.08 EGB 17	107.08 EGF 17	61
		3/8" NPT	107.08 TG 17	107.08 TGB 17	107.08 TGF 17	61
		1/2" BSP	107.08 EG 21	107.08 EGB 21	107.08 EGF 21	61
	11	3/8" BSP	107.11 EG 17	107.11 EGB 17	107.11 EGF 17	72
		3/8" NPT	107.11 TG 17	107.11 TGB 17	107.11 TGF 17	72
		1/2" BSP	107.11 EG 21	107.11 EGB 21	107.11 EGF 21	72
		1/2" NPT	107.11 TG 21	107.11 TGB 21	107.11 TGF 21	72
		3/4" BSP	107.11 EG 26	107.11 EGB 26	107.11 EGF 26	72
	19	3/4" NPT	107.11 TG 26	107.11 TGB 26	107.11 TGF 26	72
		3/4" BSP	107.19 EG 26	107.19 EGB 26	107.19 EGF 26	100
		3/4" NPT	107.19 TG 26	107.19 TGB 26	107.19 TGF 26	101
		1" BSP	107.19 EG 33	107.19 EGB 33	107.19 EGF 33	96.3
		1" NPT	107.19 TG 33	107.19 TGB 33	107.19 TGF 33	96.3
 <p>Couplings for Rubber Hose Kupplungen mit Schlauchanschluß</p>	03	Ø 4mm	107.03 HG 04	107.03 HGB 04	107.03 HGF 04	34
		Ø 6mm	107.03 HG 06	107.03 HGB 06	107.03 HGF 06	34
	06	Ø 6mm	107.06 HG 06	107.06 HGB 06	107.06 HGF 06	47.5
		Ø 8mm	107.06 HG 08	107.06 HGB 08	107.06 HGF 08	47.5
		Ø 10mm	107.06 HG 10	107.06 HGB 10	107.06 HGF 10	47.5
		Ø 13mm	107.06 HG 13	107.06 HGB 13	107.06 HGF 13	49
	08	Ø 8mm	107.08 HG 08	107.08 HGB 08	107.08 HGF 08	61
		Ø 10mm	107.08 HG 10	107.08 HGB 10	107.08 HGF 10	61
		Ø 13mm	107.08 HG 13	107.08 HGB 13	107.08 HGF 13	61
		Ø 16mm	107.08 HG 16	107.08 HGB 16	107.08 HGF 16	61
	11	Ø 8mm	107.11 HG 08	107.11 HGB 08	107.11 HGF 08	72
		Ø 10mm	107.11 HG 10	107.11 HGB 10	107.11 HGF 10	72
		Ø 13mm	107.11 HG 13	107.11 HGB 13	107.11 HGF 13	72
		Ø 16mm	107.11 HG 16	107.11 HGB 16	107.11 HGF 16	72
	19	Ø 19mm	107.11 HG 19	107.11 HGB 19	107.11 HGF 19	72
		Ø 25mm	107.11 HG 19	107.11 HGB 19	107.11 HGF 19	72
	03	Ø 19mm	107.19 HG 19	107.19 HGB 19	107.19 HGF 19	100.8
		Ø 25mm	107.19 HG 25	107.19 HGB 25	107.19 HGF 25	100.8
	03	Ø 4x6mm	107.03 PG 04	107.03 PGB 04	107.03 PGF 04	47
		Ø 6x8mm	107.03 PG 06	107.03 PGB 06	107.03 PGF 06	47
06	Ø 6x8mm	107.06 PG 06	107.06 PGB 06	107.06 PGF 06	62	
	Ø 8x10mm	107.06 PG 08	107.06 PGB 08	107.06 PGF 08	62	
08	Ø 8x10mm	107.08 PG 08	107.08 PGB 08	107.08 PGF 08	81.5	
	Ø 10/12mm	107.08 PG 10	107.08 PGB 10	107.08 PGF 10	81.5	




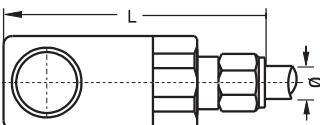
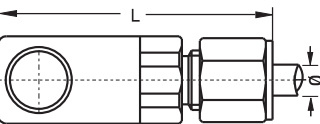


**QUICK RELEASE COUPLINGS FOR ALL KINDS OF FLUIDS
SCHNELLKUPPLUNGEN FÜR ALLE FLÜSSIGKEITEN**

One Handed connection and disconnection
Ein - und Auskuppeln mit einer Hand

SERIE 107 ISO 6150 - C

Couplings / Kupplungen

Couplings / Kupplungen	Nominal Dia NW	Connection Anschlüsse (T/Ø)	 Single Shut-off Einseitig absperrbar	 Double Shut-off Beidseitig absperrbar	 Full Flow Nicht absperrbar	L (mm)
			Order No/Bestellnr.	Order No/Bestellnr.	Order No/Bestellnr.	
 Couplings for Copper Tube Kupplungen mit Kupferrohranschluß	03	Ø 4x6mm	107.03 CG 04	107.03 CGB 04	107.03 CGF 04	51.5
		Ø 6x8mm	107.03 CG 06	107.03 CGB 06	107.03 CGF 06	51.5
	06	Ø 6x8mm	107.06 CG 06	107.06 CGB 06	107.06 CGF 06	76.5
		Ø 8x10mm	107.06 CG 08	107.06 CGB 08	107.06 CGF 08	76.5
	08	Ø 8x10mm	107.08 CG 08	107.08 CGB 08	107.08 CGF 08	93
		Ø 10x12mm	107.08 CG 10	107.08 CGB 10	107.08 CGF 10	93
 Couplings for Stainless Steel Tube Kupplungen mit Edelstahlrohranschluß	03	Ø 6mm	107.03 IG 06	107.03 IGB 06	107.03 IGF 06	44
		Ø 8mm	107.03 IG 08	107.03 IGB 08	107.03 IGF 08	44
		Ø 1/4"	107.03 IG 6.3	107.03 IGB 6.3	107.03 IGF 6.3	44
	06	Ø 6mm	107.06 IG 06	107.06 IGB 06	107.06 IGF 06	63
		Ø 8mm	107.06 IG 08	107.06 IGB 08	107.06 IGF 08	63
		Ø 10mm	107.06 IG 10	107.06 IGB 10	107.06 IGF 10	63
		Ø 1/4"	107.06 IG 6.3	107.06 IGB 6.3	107.06 IGF 6.3	63
		Ø 3/8"	107.06 IG 9.5	107.06 IGB 9.5	107.06 IGF 9.5	63
	08	Ø 10mm	107.08 IG 10	107.08 IGB 10	107.08 IGF 10	74
		Ø 12mm	107.08 IG 12	107.08 IGB 12	107.08 IGF 12	74
		Ø 3/8"	107.08 IG 9.5	107.08 IGB 9.5	107.08 IGF 9.5	74
		Ø 1/2"	107.08 IG 12.7	107.08 IGB 12.7	107.08 IGF 12.7	74

QUICK RELEASE COUPLINGS FOR ALL KINDS OF FLUIDS
SCHNELLKUPPLUNGEN FÜR ALLE FLÜSSIGKEITEN

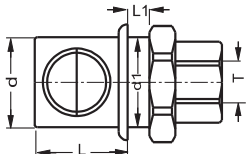
One Handed connection and disconnection
Ein- und Auskuppeln mit einer Hand



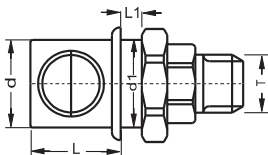
SERIE 107 ISO 6150 - C

Built - in Couplings
Kupplungen zum Anbau

Nominal Dia NW	Connection Anschlüsse (T)	Single Shut-off Einseitig absperrrbar		(B - SERIE) Double Shut-off Beidseitig absperrrbar		(F - SERIE) Full Flow Nicht absperrrbar		d (mm)	d1 (mm)	L (mm)	L1 (mm)
		Order No/Bestellnr.	Order No/Bestellnr.	Order No/Bestellnr.	Order No/Bestellnr.						
03	1/8" BSP	1071.03 DG 10	1071.03 DGB 10	1071.03 DGF 10	1071.03 DGF 10	16	16	18	5		
	1/8" NPT	1071.03 NG 10	1071.03 NGB 10	1071.03 NGF 10	1071.03 NGF 10	16	16	18	5		
	7/16"-20UN	1071.03 UG 10	1071.03 UGB 10	1071.03 UGF 10	1071.03 UGF 10	16	16	18	5		
06	1/8" BSP	1071.06 DG 10	1071.06 DGB 10	1071.06 DGF 10	1071.06 DGF 10	26	26	26	6.5		
	1/8" NPT	1071.06 NG 10	1071.06 NGB 10	1071.06 NGF 10	1071.06 NGF 10	26	26	26	6.5		
	1/4" BSP	1071.06 DG 13	1071.06 DGB 13	1071.06 DGF 13	1071.06 DGF 13	26	26	26	6.5		
	1/4" NPT	1071.06 NG 13	1071.06 NGB 13	1071.06 NGF 13	1071.06 NGF 13	26	26	26	6.5		
	3/8" BSP	1071.06 DG 17	1071.06 DGB 17	1071.06 DGF 17	1071.06 DGF 17	26	26	26	6.5		
	3/8" NPT	1071.06 NG 17	1071.06 NGB 17	1071.06 NGF 17	1071.06 NGF 17	26	26	26	6.5		
	1/2" BSP	1071.06 DG 21	1071.06 DGB 21	1071.06 DGF 21	1071.06 DGF 21	26	26	26	6.5		
9/16"-18UN	1071.06 UG 14	1071.06 UGB 14	1071.06 UGF 14	1071.06 UGF 14	26	26	26	6.5			
08	1/4" BSP	1071.08 DG 13	1071.08 DGB 13	1071.08 DGF 13	1071.08 DGF 13	32	32	31	12		
	1/4" NPT	1071.08 NG 13	1071.08 NGB 13	1071.08 NGF 13	1071.08 NGF 13	32	32	31	12		
	3/8" BSP	1071.08 DG 17	1071.08 DGB 17	1071.08 DGF 17	1071.08 DGF 17	32	32	31	12		
	3/8" NPT	1071.08 NG 17	1071.08 NGB 17	1071.08 NGF 17	1071.08 NGF 17	32	32	31	12		
	1/2" BSP	1071.08 DG 21	1071.08 DGB 21	1071.08 DGF 21	1071.08 DGF 21	32	32	31	12		
	1/2" NPT	1071.08 NG 21	1071.08 NGB 21	1071.08 NGF 21	1071.08 NGF 21	32	32	31	12		
3/4"-16UN	1071.08 UG 19	1071.08 UGB 19	1071.08 UGF 19	1071.08 UGF 19	32	32	31	12			
11	3/8" BSP	1071.11 DG 17	1071.11 DGB 17	1071.11 DGF 17	1071.11 DGF 17	38	38	36.5	12.5		
	3/8" NPT	1071.11 NG 17	1071.11 NGB 17	1071.11 NGF 17	1071.11 NGF 17	38	38	36.5	12.5		
	1/2" BSP	1071.11 DG 21	1071.11 DGB 21	1071.11 DGF 21	1071.11 DGF 21	38	38	36.5	12.5		
	1/2" NPT	1071.11 NG 21	1071.11 NGB 21	1071.11 NGF 21	1071.11 NGF 21	38	38	36.5	12.5		
	3/4" BSP	1071.11 DG 26	1071.11 DGB 26	1071.11 DGF 26	1071.11 DGF 26	38	38	36.5	12.5		
	3/4" NPT	1071.11 NG 26	1071.11 NGB 26	1071.11 NGF 26	1071.11 NGF 26	38	38	36.5	12.5		
7/8"-14UN	1071.11 UG 22	1071.11 UGB 22	1071.11 UGF 22	1071.11 UGF 22	38	38	36.5	12.5			
19	3/4" BSP	1071.19 DG 26	1071.19 DGB 26	1071.19 DGF 26	1071.19 DGF 26	55	55	52	18		
	3/4" NPT	1071.19 NG 26	1071.19 NGB 26	1071.19 NGF 26	1071.19 NGF 26	55	55	52	18		
	1" BSP	1071.19 DG 33	1071.19 DGB 33	1071.19 DGF 33	1071.19 DGF 33	55	55	52	18		
	1" NPT	1071.19 NG 33	1071.19 NGB 33	1071.19 NGF 33	1071.19 NGF 33	55	55	52	18		
	1" 5/16"-12UN	1071.19 UG 33	1071.19 UGB 33	1071.19 UGF 33	1071.19 UGF 33	55	55	52	18		



Couplings Female Thread
Kupplungen mit Innengewinde



Couplings Male Thread
Kupplungen mit Außengewinde

03	1/8" BSP	1071.03 EG 10	1071.03 EGB 10	1071.03 EGF 10	16	16	18	5
	1/8" NPT	1071.03 TG 10	1071.03 TGB 10	1071.03 TGF 10	16	16	18	5
	1/4" BSP	1071.03 EG 13	1071.03 EGB 13	1071.03 EGF 13	16	16	18	5
	1/4" NPT	1071.03 TG 13	1071.03 TGB 13	1071.03 TGF 13	16	16	18	5
06	1/8" BSP	1071.06 EG 10	1071.06 EGB 10	1071.06 EGF 10	26	26	26	6.5
	1/8" NPT	1071.06 TG 10	1071.06 TGB 10	1071.06 TGF 10	26	26	26	6.5
	1/4" BSP	1071.06 EG 13	1071.06 EGB 13	1071.06 EGF 13	26	26	26	6.5
	1/4" NPT	1071.06 TG 13	1071.06 TGB 13	1071.06 TGF 13	26	26	26	6.5
	3/8" BSP	1071.06 EG 17	1071.06 EGB 17	1071.06 EGF 17	26	26	26	6.5
	3/8" NPT	1071.06 TG 17	1071.06 TGB 17	1071.06 TGF 17	26	26	26	6.5
1/2" BSP	1071.06 EG 21	1071.06 EGB 21	1071.06 EGF 21	26	26	26	6.5	

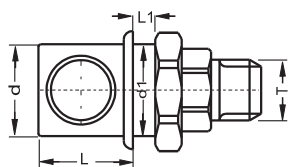
QUICK RELEASE COUPLINGS FOR ALL KINDS OF FLUIDS
SCHNELLKUPPLUNGEN FÜR ALLE FLÜSSIGKEITEN

One Handed connection and disconnection
Ein- und Auskuppeln mit einer Hand

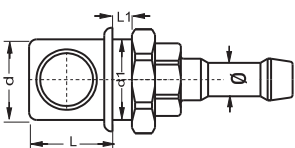


SERIE 107 ISO 6150 - C

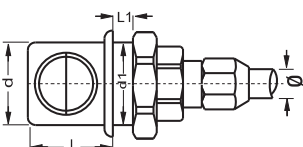
Built - in Couplings
Kupplungen zum Anbau



Couplings Male Thread
Kupplungen mit Außengewinde



Couplings for Rubber Hose
Kupplungen mit Schlauchanschluß



Couplings for Plastic Tube
Kupplungen mit Kunststoffschlauch

Nominal Dia NW	Connection Anschlüsse (T/Ø)	Shut-off			d (mm)	d1 (mm)	L (mm)	L1 (mm)
		Single Shut-off Einseitig absperribar Order No/Bestellnr.	(B-SERIE) Double Shut-off Beidseitig absperribar Order No/Bestellnr.	(F-SERIE) Full Flow Nicht absperribar Order No/Bestellnr.				
08	1/4" BSP	1071.08 EG 13	1071.08 EGB 13	1071.08 EGF 13	32	32	31	12
	1/4" NPT	1071.08 TG 13	1071.08 TGB 13	1071.08 TGF 13	32	32	31	12
	3/8" BSP	1071.08 EG 17	1071.08 EGB 17	1071.08 EGF 17	32	32	31	12
	3/8" NPT	1071.08 TG 17	1071.08 TGB 17	1071.08 TGF 17	32	32	31	12
	1/2" BSP	1071.08 EG 21	1071.08 EGB 21	1071.08 EGF 21	32	32	31	12
	1/2" NPT	1071.08 TG 21	1071.08 TGB 21	1071.08 TGF 21	32	32	31	12
11	3/8" BSP	1071.11 EG 17	1071.11 EGB 17	1071.11 EGF 17	38	38	36.5	12.5
	3/8" NPT	1071.11 TG 17	1071.11 TGB 17	1071.11 TGF 17	38	38	36.5	12.5
	1/2" BSP	1071.11 EG 21	1071.11 EGB 21	1071.11 EGF 21	38	38	36.5	12.5
	1/2" NPT	1071.11 TG 21	1071.11 TGB 21	1071.11 TGF 21	38	38	36.5	12.5
	3/4" BSP	1071.11 EG 26	1071.11 EGB 26	1071.11 EGF 26	38	38	36.5	12.5
	3/4" NPT	1071.11 TG 26	1071.11 TGB 26	1071.11 TGF 26	38	38	36.5	12.5
19	3/4" BSP	1071.19 EG 26	1071.19 EGB 26	1071.19 EGF 26	55	55	52	18
	3/4" NPT	1071.19 TG 26	1071.19 TGB 26	1071.19 TGF 26	55	55	52	18
	1" BSP	1071.19 EG 33	1071.19 EGB 33	1071.19 EGF 33	55	55	52	18
	1" NPT	1071.19 TG 33	1071.19 TGB 33	1071.19 TGF 33	55	55	52	18
03	Ø 4mm	1071.03 HG 04	1071.03 HGB 04	1071.03 HGF 04	16	16	18	5
	Ø 6mm	1071.03 HG 06	1071.03 HGB 06	1071.03 HGF 06	16	16	18	5
06	Ø 6mm	1071.06 HG 06	1071.06 HGB 06	1071.06 HGF 06	26	26	26	6.5
	Ø 8mm	1071.06 HG 08	1071.06 HGB 08	1071.06 HGF 08	26	26	26	6.5
	Ø 10mm	1071.06 HG 10	1071.06 HGB 10	1071.06 HGF 10	26	26	26	6.5
	Ø 13mm	1071.06 HG 13	1071.06 HGB 13	1071.06 HGF 13	26	26	26	6.5
08	Ø 8mm	1071.08 HG 08	1071.08 HGB 08	1071.08 HGF 08	32	32	31	12
	Ø 10mm	1071.08 HG 10	1071.08 HGB 10	1071.08 HGF 10	32	32	31	12
	Ø 13mm	1071.08 HG 13	1071.08 HGB 13	1071.08 HGF 13	32	32	31	12
	Ø 16mm	1071.08 HG 16	1071.08 HGB 16	1071.08 HGF 16	32	32	31	12
11	Ø 8mm	1071.11 HG 08	1071.11 HGB 08	1071.11 HGF 08	38	38	36.5	12.5
	Ø 10mm	1071.11 HG 10	1071.11 HGB 10	1071.11 HGF 10	38	38	36.5	12.5
	Ø 13mm	1071.11 HG 13	1071.11 HGB 13	1071.11 HGF 13	38	38	36.5	12.5
	Ø 16mm	1071.11 HG 16	1071.11 HGB 16	1071.11 HGF 16	38	38	36.5	12.5
	Ø 19mm	1071.11 HG 19	1071.11 HGB 19	1071.11 HGF 19	38	38	36.5	12.5
19	Ø 19mm	1071.19 HG 19	1071.19 HGB 19	1071.19 HGF 19	55	55	52	18
	Ø 25mm	1071.19 HG 25	1071.19 HGB 25	1071.19 HGF 25	55	55	52	18
03	Ø 4x6mm	1071.03 PG 04	1071.03 PGB 04	1071.03 PGF 04	16	16	18	5
	Ø 6x8mm	1071.03 PG 06	1071.03 PGB 06	1071.03 PGF 06	16	16	18	5
06	Ø 6x8mm	1071.06 PG 06	1071.06 PGB 06	1071.06 PGF 06	26	26	26	6.5
	Ø 8x10mm	1071.06 PG 08	1071.06 PGB 08	1071.06 PGF 08	26	26	26	6.5
08	Ø 8x10mm	1071.08 PG 08	1071.08 PGB 08	1071.08 PGF 08	32	32	31	12
	Ø 10x12mm	1071.08 PG 10	1071.08 PGB 10	1071.08 PGF 10	32	32	31	12

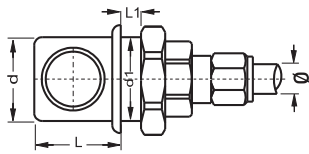
**QUICK RELEASE COUPLINGS FOR ALL KINDS OF FLUIDS
SCHNELLKUPPLUNGEN FÜR ALLE FLÜSSIGKEITEN**

One Handed connection and disconnection
Ein- und Auskuppeln mit einer Hand

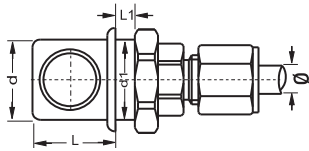


SERIE 107 ISO 6150 - C




**Built - in Couplings
Kupplungen zum Anbau**



Couplings for Copper Tube
Kupplungen mit Kupferrohranschluß



Couplings for Stainless Steel Tube
Kupplungen mit Edelstahlrohranschluß

Nominal Dia NW	Connection Anschlüsse (T/Ø)				d (mm)	d1 (mm)	L (mm)	L1 (mm)
		Single Shut-off Einseitig absperbar Order No/Bestellnr.	Double Shut-off Beidseitig absperbar Order No/Bestellnr.	Full Flow Nicht absperbar Order No/Bestellnr.				
03	Ø 4x6mm	1071.03 CG 04	1071.03 CGB 04	1071.03 CGF 04	16	16	18	5
	Ø 6x8mm	1071.03 CG 06	1071.03 CGB 06	1071.03 CGF 06	16	16	18	5
06	Ø 6x8mm	1071.06 CG 06	1071.06 CGB 06	1071.06 CGF 06	26	26	26	6.5
	Ø 8x10mm	1071.06 CG 08	1071.06 CGB 08	1071.06 CGF 08	26	26	26	6.5
08	Ø 8x10mm	1071.08 CG 08	1071.08 CGB 08	1071.08 CGF 08	32	32	31	12
	Ø 10x12mm	1071.08 CG 10	1071.08 CGB 10	1071.08 CGF 10	32	32	31	12
03	Ø 4mm	1071.03 IG 04	1071.03 IGB 06	1071.03 IGF 06	16	16	18	5
	Ø 6mm	1071.03 IG 06	1071.03 IGB 08	1071.03 IGF 08	16	16	18	5
	Ø 1/4"	1071.03 IG 6.3	1071.03 IGB 6.3	1071.03 IGF 6.3	16	16	18	5
06	Ø 6mm	1071.06 IG 06	1071.06 IGB 06	1071.06 IGF 06	26	26	26	6.5
	Ø 8mm	1071.06 IG 08	1071.06 IGB 08	1071.06 IGF 08	26	26	26	6.5
	Ø 10mm	1071.06 IG 10	1071.06 IGB 10	1071.06 IGF 10	26	26	26	6.5
	Ø 1/4"	1071.06 IG 6.3	1071.06 IGB 6.3	1071.06 IGF 6.3	26	26	26	6.5
	Ø 3/8"	1071.06 IG 9.5	1071.06 IGB 9.5	1071.06 IGF 9.5	26	26	26	6.5
08	Ø 10mm	1071.08 IG 10	1071.08 IGB 10	1071.08 IGF 10	32	32	31	12
	Ø 12mm	1071.08 IG 12	1071.08 IGB 12	1071.08 IGF 12	32	32	31	12
	Ø 3/8"	1071.08 IG 9.5	1071.08 IGB 9.5	1071.08 IGF 9.5	32	32	31	12
	Ø 1/2"	1071.08 IG 12.7	1071.08 IGB 12.7	1071.08 IGF 12.7	32	32	31	12





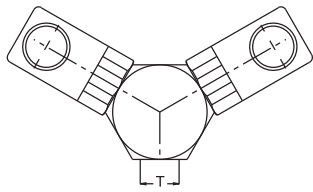
QUICK RELEASE COUPLINGS FOR ALL KINDS OF FLUIDS
SCHNELLKUPPLUNGEN FÜR ALLE FLÜSSIGKEITEN

One Handed connection and disconnection
Ein- und Auskuppeln mit einer Hand

SERIE 107 ISO 6150 - C

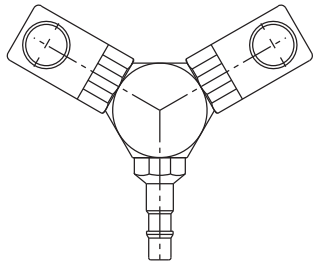
Built - in Couplings
Kupplungen zum Anbau

Nominal Dia NW	Connection / Anschlüsse (T/Ø)	 Single Shut-off / Einseitig absperrbar	 Full Flow / Nicht absperrbar
		Order No/Bestellnr.	Order No/Bestellnr.



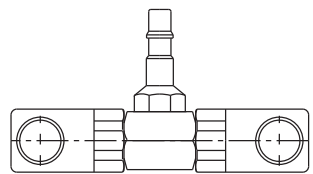
Fixed Y Couplings
Y Verteiler Kupplungen

03	1/4" BSP	107.03 2GS 13	107.03 2GSF 13
06	1/4" BSP	107.06 2GS 13	107.06 2GSF 13
	3/8" BSP	107.06 2GS 17	107.06 2GSF 17
	1/2" BSP	107.06 2GS 21	107.06 2GSF 21
08	1/4" BSP	107.08 2GS 13	107.08 2GSF 13
	3/8" BSP	107.08 2GS 17	107.08 2GSF 17
	1/2" BSP	107.08 2GS 21	107.08 2GSF 21
11	3/8" BSP	107.11 2GS 17	107.11 2GSF 17
	1/2" BSP	107.11 2GS 21	107.11 2GSF 21
	3/4" BSP	107.11 2GS 26	107.11 2GSF 26
19	3/4" BSP	107.19 2GS 26	107.19 2GSF 26
	1" BSP	107.19 2GS 33	107.19 2GSF 33



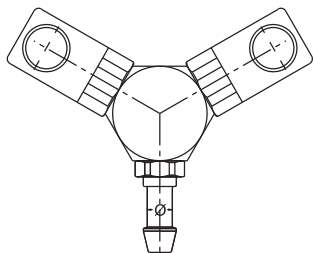
Mobile Y Couplings
Y Verteiler Kupplungen mit Stecknippel

03		107.03 2GU 00	107.03 2GUF 00
06		107.06 2GU 00	107.06 2GUF 00
08		107.08 2GU 00	107.08 2GUF 00
11		107.11 2GU 00	107.11 2GUF 00
19		107.19 2GU 00	107.19 2GUF 00



Mobile T Couplings
T Verteiler Kupplungen mit Stecknippel

03		107.03 2GU 01	107.03 2GUF 01
06		107.06 2GU 01	107.06 2GUF 01
08		107.08 2GU 01	107.08 2GUF 01
11		107.11 2GU 01	107.11 2GUF 01
19		107.19 2GU 01	107.19 2GUF 01



Rubber Hose Y Couplings
Y Verteiler Kupplungen mit Schlauchtülle

06	Ø 13mm	107.06 2GH 13	107.06 2GHF 13
08	Ø 13mm	107.08 2GH 13	107.08 2GHF 13
	Ø 16mm	107.08 2GH 16	107.08 2GHF 16
11	Ø 13mm	107.11 2GH 13	107.11 2GHF 13
	Ø 16mm	107.11 2GH 16	107.11 2GHF 16
	Ø 19mm	107.11 2GH 19	107.11 2GHF 19
19	Ø 19mm	107.19 2GH 19	107.19 2GHF 19
	Ø 25mm	107.19 2GH 25	107.19 2GHF 25

**QUICK RELEASE COUPLINGS FOR ALL KINDS OF FLUIDS
SCHNELLKUPPLUNGEN FÜR ALLE FLÜSSIGKEITEN**

One Handed connection and disconnection
Ein - und Auskuppeln mit einer Hand

SERIE 107S ISO 6150 - C

SELF VENTING TYPE / SICHERHEITS-SCHNELLKUPPLUNG

TST 107S Quick release safety couplings for compressed air consisting of an 107S socket and 107 plug...

Construction:
Single shut - off system. Plug with an open passage.
The functional parts have a great resistance to wear and tear, shocks and corrosion:

- Stainless steel coupling bodies
- plug (13% chromium, content hardened and precision ground),
- large all - in - once steel push button (13% hardened chromium content),
- Nitrile seal (NBR)

TST 107S Druckluftkupplungen bestehen aus 107S Schnellkupplung und 107 Stecknippel...

Konstruktion:
Einseitig absperrende Kupplung. Stecknippel mit freiem Durchgang.
Alle Funktionsteile sind widerstandsfähig gegen Verschleiß und Korrosion.
- Kupplungsgehäuse aus Edelstahl,
- Stecknippel aus 13% Chromstahl, vergütet und geschliffen,
- Großer Druckbolzen aus 13% Chromstahl, vergütet,
- Dichtungen aus Nitrilgummi (NBR)

TWO STAGE PUSH-BUTTON COUPLERS

- 1 st impulse on the push button: decompression
- 2 st impulse on the push button: releasing plug

The function of the safety prevents the possibility of dangerous hose-whip.

ZWEISTUFIG ENTRIEGELNDE KUPPLUNGEN

- 1 Stufe: Vorentlüftung
 - 2 Stufe: Entkuppeln des Steckers
- Die Sicherheitsfunktion verhindert, daß der unter Druck stehende Zuleitungsschlauch unbeabsichtigt abreißt.



● **tst 107S.06** ●

Body Size / Größe
ø5.5mm / 23,5mm²

● **tst 107S.08** ●

Body Size / Größe
ø8mm / 50mm²

● **tst 107S.11** ●

Body Size / Größe
ø11mm / 95mm²

SERIE 107S.06



Couplings & Plugs - Kupplungen & Nippel

Nominal Ø (mm) - Nennweite
Cross section (mm²) - Querschnitt

Max. Working Press. -
Max. Betriebsdruck

O-Ring (100°C)

Bar

PSI

Standard Serie

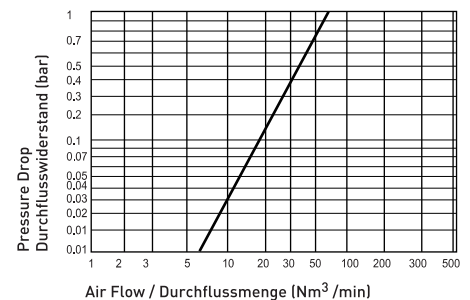
5.5 mm
23.5 mm²

12

174

NBR

Pneumatic charts flow rate/Pressure drop from the single shut-off system
Pneumatische Durchflusswiderstandskurven mit einseitiger Absperrung (Druckluft)



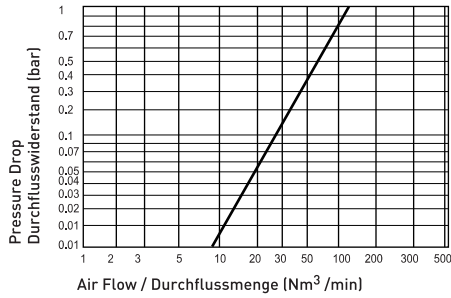
SERIE 107S ISO 6150 - C ■

QUICK RELEASE COUPLINGS FOR ALL KINDS OF FLUIDS
SCHNELLKUPPLUNGEN FÜR ALLE FLÜSSIGKEITEN

One Handed connection and disconnection
Ein - und Auskuppeln mit einer Hand

SERIE 107S.08 ■

Pneumatic charts flow rate/Pressure drop from the single shut-off system
Pneumatische Durchflusswiderstandskurven mit einseitiger Absperrung (Druckluft)

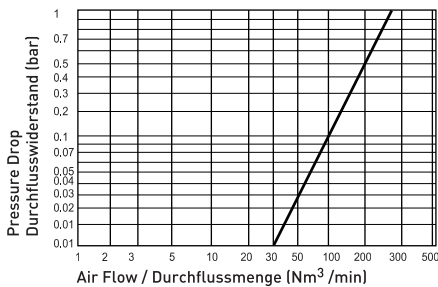


Couplings & Plugs - Kupplungen & Nippel		Standard Serie
Nominal Ø (mm) - Nennweite		8 mm
Cross section (mm²) - Querschnitt		50 mm²
Max. Working Press. - Max. Betriebsdruck	Bar	16
	PSI	232
O-Ring (100°C)		NBR



SERIE 107S.11 ■

Pneumatic charts flow rate/Pressure drop from the single shut-off system
Pneumatische Durchflusswiderstandskurven mit einseitiger Absperrung (Druckluft)



Couplings & Plugs - Kupplungen & Nippel		Standard Serie
Nominal Ø (mm) - Nennweite		11 mm
Cross section (mm²) - Querschnitt		95 mm²
Max. Working Press. - Max. Betriebsdruck	Bar	16
	PSI	232
O-Ring (100°C)		NBR



QUICK RELEASE COUPLINGS FOR ALL KINDS OF FLUIDS
SCHNELLKUPPLUNGEN FÜR ALLE FLÜSSIGKEITEN

One Handed connection and disconnection
Ein- und Auskuppeln mit einer Hand

SERIE 107S ISO 6150 - C



Single Shut-off / Einseitig absperribar
Order No/Bestellnr.

d
(mm)

Couplings / Kupplungen

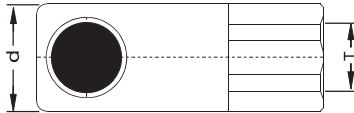
Nominal / Dia
NW

Connection / Anschlüsse
(T)

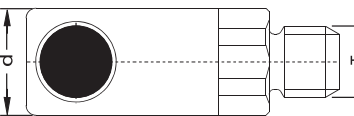
06	1/4" BSP	107.06 DGS 13	22
	1/4" NPT	107.06 NGS 13	22
	3/8" BSP	107.06 DGS 17	22
	3/8" NPT	107.06 NGS 17	22
	1/2" BSP	107.06 DGS 21	22
	1/2" NPT	107.06 NGS 21	22

08	1/4" BSP	107.08 DGS 13	27
	1/4" NPT	107.08 NGS 13	27
	3/8" BSP	107.08 DGS 17	27
	3/8" NPT	107.08 NGS 17	27
	1/2" BSP	107.08 DGS 21	27
	1/2" NPT	107.08 NGS 21	27

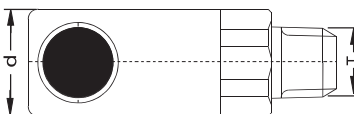
11	3/8" BSP	107.11 DGS 17	33
	3/8" NPT	107.11 NGS 17	33
	1/2" BSP	107.11 DGS 21	33
	1/2" NPT	107.11 NGS 21	33
	3/4" BSP	107.11 DGS 26	33
	3/4" NPT	107.11 NGS 26	33



Couplings Female Thread
Kupplungen mit Innengewinde



Couplings Male Thread
Kupplungen mit Außengewinde



Couplings with Male Conical Thread
Kupplungen mit con. Außengewinde

06	1/4" BSP	107.06 EGS 13	22
	3/8" BSP	107.06 EGS 17	22
	1/2" BSP	107.06 EGS 21	22

08	1/4" BSP	107.08 EGS 13	27
	3/8" BSP	107.08 EGS 17	27
	1/2" BSP	107.08 EGS 21	27

11	3/8" BSP	107.11 EGS 17	33
	1/2" BSP	107.11 EGS 21	33
	3/4" BSP	107.11 EGS 26	33

06	1/4" BSPT	107.06 RGS 13	22
	1/4" NPT	107.06 TGS 13	22
	3/8" BSPT	107.06 RGS 17	22
	3/8" NPT	107.06 TGS 17	22
	1/2" BSPT	107.06 RGS 21	22
	1/2" NPT	107.06 TGS 21	22

08	1/4" BSP	107.08 RGS 13	27
	1/4" NPT	107.08 TGS 13	27
	3/8" BSP	107.08 RGS 17	27
	3/8" NPT	107.08 TGS 17	27
	1/2" BSP	107.08 RGS 21	27
	1/2" NPT	107.08 TGS 21	27

QUICK RELEASE COUPLINGS FOR ALL KINDS OF FLUIDS
SCHNELLKUPPLUNGEN FÜR ALLE FLÜSSIGKEITEN


One Handed connection and disconnection
Ein- und Auskuppeln mit einer Hand

SERIE 107S ISO 6150 - C

Couplings / Kupplungen

Nominal
Dia
NW

Connection
Anschlüsse
(T/Ø)

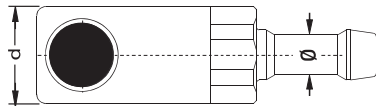

Single Shut-off / Einseitig absperribar
Order No/Bestellnr.

d
(mm)

d1
(mm)

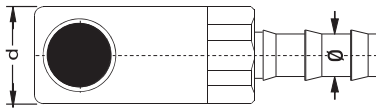
L
(mm)

L1
(mm)



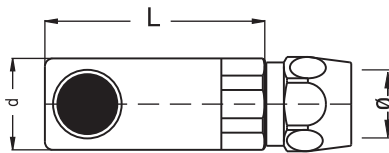
Couplings with Rubber Hoses
Kupplungen mit Schlauchanschluß

06	Ø 6mm	107.06 HGS 06	22		
	Ø 8mm	107.06 HGS 08	22		
	Ø 10mm	107.06 HGS 10	22		
	Ø 13mm	107.06 HGS 13	22		
08	Ø 8mm	107.08 HGS 08	27		
	Ø 10mm	107.08 HGS 10	27		
	Ø 13mm	107.08 HGS 13	27		
	Ø 16mm	107.08 HGS 16	27		
11	Ø 10mm	107.11 HGS 10	33		
	Ø 13mm	107.11 HGS 13	33		
	Ø 16mm	107.11 HGS 16	33		
	Ø 19mm	107.11 HGS 19	33		



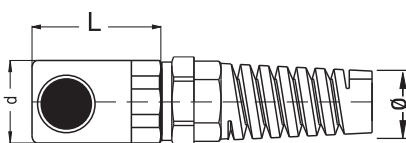
Couplings with Push-Lock Hoses
Kupplungen mit Schlauchanschluß ohne
Klemmen

06	Ø 10mm	107.06 FGS 10	22		
	Ø 13mm	107.06 FGS 13	22		
08	Ø 10mm	107.08 FGS 10	27		
	Ø 13mm	107.08 FGS 13	27		
	Ø 16mm	107.08 FGS 16	27		
11	Ø 10mm	107.11 FGS 10	33		
	Ø 13mm	107.11 FGS 13	33		
	Ø 16mm	107.11 FGS 16	33		
	Ø 19mm	107.11 FGS 19	33		



Coupling for Plastic Tube
Kupplungen mit Kunststoffeschlauch

06	Ø 6.5x10mm	107.06 PGS 06	22	41.5
	Ø 8x12mm	107.06 PGS 08	22	41.5
	Ø 9x13mm	107.06 PGS 09	22	41.5
08	Ø 6.5x10mm	107.08 PGS 06	27	58
	Ø 8x12mm	107.08 PGS 08	27	58
	Ø 9x13mm	107.08 PGS 09	27	58
	Ø 11x16mm	107.08 PGS 11	27	58
	Ø 13x18mm	107.08 PGS 13	27	58



Coupling for Plastic Tube With Guard
Kupplungen mit Knickschutzfeder aus
Polyamid

06	Ø 6.5x10mm	107.06 YGS 06	22	41.5
	Ø 8x12mm	107.06 YGS 08	22	41.5
	Ø 9x13mm	107.06 YGS 09	22	41.5
08	Ø 6.5x10mm	107.08 YGS 06	27	58
	Ø 8x12mm	107.08 YGS 08	27	58
	Ø 9x13mm	107.08 YGS 09	27	58
	Ø 11x16mm	107.08 YGS 11	27	58
	Ø 13x18mm	107.08 YGS 13	27	58


QUICK RELEASE COUPLINGS FOR ALL KINDS OF FLUIDS
SCHNELLKUPPLUNGEN FÜR ALLE FLÜSSIGKEITEN

One Handed connection and disconnection
Ein- und Auskuppeln mit einer Hand

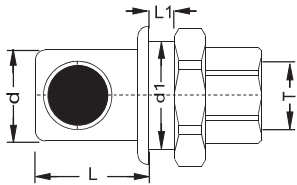
SERIE 107S ISO 6150 - C



Couplings / Kupplungen

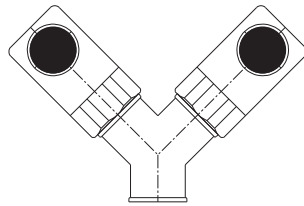
Nominal Dia NW	Connection Anschlüsse (T)	 Single Shut-off / Einseitig absperbar Order No/Bestellnr.	d (mm)	d1 (mm)	L (mm)	L1 (mm)

Built - in couplings
Kupplungen zum Anbau



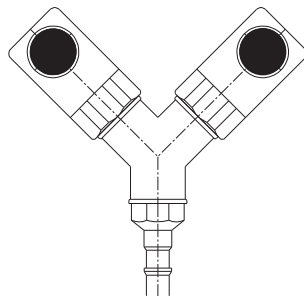
Couplings Female Thread
Kupplungen mit Innengewinde

06	1/8" BSP	1071.06 DGS 10	22	26	22.5	4.5
	1/8" NPT	1071.06 NGS 10	22	26	22.5	4.5
	1/4" BSP	1071.06 DGS 13	22	26	22.5	4.5
	1/4" NPT	1071.06 NGS 13	22	26	22.5	4.5
	3/8" BSP	1071.06 DGS 17	22	26	22.5	4.5
	3/8" NPT	1071.06 NGS 17	22	26	22.5	4.5
08	1/4" BSP	1071.08 DGS 13	27	32	35	12
	1/4" NPT	1071.08 NGS 13	27	32	35	12
	3/8" BSP	1071.08 DGS 17	27	32	35	12
	3/8" NPT	1071.08 NGS 17	27	32	35	12
	1/2" BSP	1071.08 DGS 21	27	32	35	12
	1/2" NPT	1071.08 NGS 21	27	32	35	12
11	3/8" BSP	1071.11 DGS 17	33	38	35.3	13.5
	3/8" NPT	1071.11 NGS 17	33	38	35.3	13.5
	1/2" BSP	1071.11 DGS 21	33	38	35.3	13.5
	1/2" NPT	1071.11 NGS 21	33	38	35.3	13.5
	3/4" BSP	1071.11 DGS 26	33	38	35.3	13.5
	3/4" NPT	1071.11 NGS 26	33	38	35.3	13.5



Fixed Y Couplings
Y Verteiler Kupplungen

06	1/4" BSP	107.06 2GSS 13
	3/8" BSP	107.06 2GSS 17
	1/2" BSP	107.06 2GSS 21
08	3/8" BSP	107.08 2GSS 17
	1/2" BSP	107.08 2GSS 21
11	3/8" BSP	107.11 2GSS 17
	1/2" BSP	107.11 2GSS 21
	3/4" BSP	107.11 2GSS 26



Mobile Y Couplings
Y Verteiler Kupplungen mit Stecknippel

06	107.06 2GUS 00
08	107.08 2GUS 00
11	107.11 2GUS 00

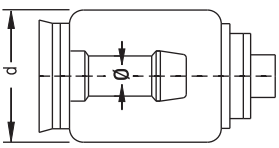
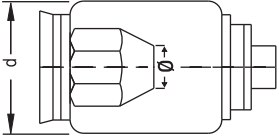
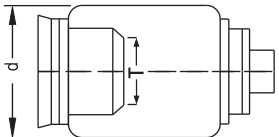
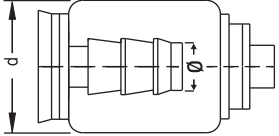
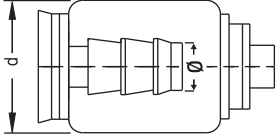
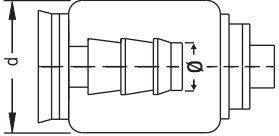


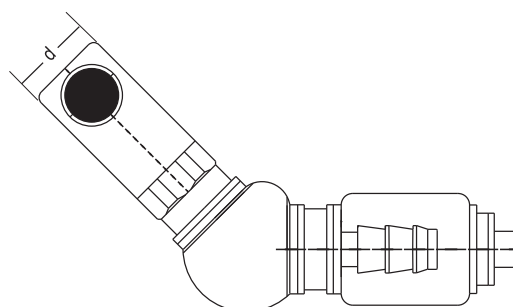


QUICK RELEASE COUPLINGS FOR ALL KINDS OF FLUIDS
SCHNELLKUPPLUNGEN FÜR ALLE FLÜSSIGKEITEN

One Handed connection and disconnection
Ein - und Auskuppeln mit einer Hand

SERIE 107S ISO 6150 - C ■ Couplings with 360° Swivel Connection for compressed air
Kupplungen mit 360° Schwenkanschuß für Druckluftleitungen

Couplings / Kupplungen	Nominal Dia NW	Connection Anschlüsse (Ø / T)	Single Shut-off / Einseitig absperbar		d (mm)
			Order No/Bestellnr.		
 Standard Hose Tail connection mit Schlauchanschluß	06	Ø 6mm	107.06 HRS 06	36	
		Ø 8mm	107.06 HRS 08	36	
		Ø 10mm	107.06 HRS 10	36	
		Ø 13mm	107.06 HRS 13	36	
 Plastic Hose Connection Anschluß mit Kunststoffschlauch	08	Ø 8mm	107.08 HRS 08	36	
		Ø 10mm	107.08 HRS 10	36	
		Ø 13mm	107.08 HRS 13	36	
		Ø 16mm	107.08 HRS 16	36	
 Female Threaded Connection Anschluß mit Innengewinde	06	Ø 8x12mm	107.06 PRS 08	36	
		Ø 9x 13mm	107.06 PRS 09	36	
		08	Ø 8x12mm	107.08 PRS 08	36
			Ø 9x 13mm	107.08 PRS 09	36
Ø 11x 16mm	107.08 PRS 11		36		
 Push-Lock Hose Tail Connection mit Schlauchanschluß ohne Klemmen	06		1/4" BSP	107.06 DRS 13	36
		3/8" BSP	107.06 DRS 17	36	
		1/4" NPT	107.06 NRS 13	36	
		3/8" NPT	107.06 NRS 17	36	
 Push-Lock Hose Tail Connection mit Schlauchanschluß ohne Klemmen	08	1/4" BSP	107.08 DRS 13	36	
		3/8" BSP	107.08 DRS 17	36	
		1/4" NPT	107.08 NRS 13	36	
		3/8" NPT	107.08 NRS 17	36	
 Push-Lock Hose Tail Connection mit Schlauchanschluß ohne Klemmen	06	Ø 3/8"	107.06 FRS 10	36	
		Ø 1/2"	107.06 FRS 13	36	
	08	Ø 3/8"	107.08 FRS 10	36	
		Ø 1/2"	107.08 FRS 13	36	



**QUICK RELEASE COUPLINGS FOR ALL KINDS OF FLUIDS
SCHNELLKUPPLUNGEN FÜR ALLE FLÜSSIGKEITEN**

One Handed connection and disconnection
Ein - und Auskuppeln mit einer Hand

■ **SERIE 107SP** ISO 6150 - C

SELF VENTING TYPE / SICHERHEITS-SCHNELLKUPPLUNG

TST 107SP Quick release safety couplings for compressed air consisting of an 107SP socket and 107 plug...

Construction:

Single shut - off system. Plug with an open passage.
The functional parts have a great resistance to wear and tear, shocks and corrosion:

- plastic coupling bodies
- plug (13% chromium, content hardened and precision ground),
- large all - in - once steel push button (13% hardened chromium content),
- Nitrile seal (NBR)



TST 107SP Druckluftkupplungen bestehen aus 107SP Schnellkupplung und 107 Stecknippel...

Konstruktion:

Einseitig absperrende Kupplung. Stecknippel mit freiem Durchgang.

Alle Funktionsteile sind widerstandsfähig gegen Verschleiß und Korrosion.

- Kupplungsgehäuse aus kunststoffschlauch,
- Stecknippel aus 13% Chromstahl, vergütet und geschliffen,
- Großer Druckbolzen aus 13% Chromstahl, vergütet,
- Dichtungen aus Nitrilgummi (NBR)



TWO STAGE PUSH-BUTTON COUPLERS

- 1 st impulse on the push button: decompression
 - 2 st impulse on the push button: releasing plug
- The function of the safety prevents the possibility of dangerous hose-whip.

ZWEISTUFIG ENTRIEGELNDE KUPPLUNGEN

- 1 Stufe: Vorentlüftung
 - 2 Stufe: Entkuppeln des Steckers
- Die Sicherheitsfunktion vermeidet, daß der unter Druck stehende Zuleitungsschlauch unbeabsichtigt abreißt.



● **tst 107SP.06** ●
Body Size / Größe
ø5.5mm / 23,5mm²

● **tst 107SP.08** ●
Body Size / Größe
ø8mm / 50mm²

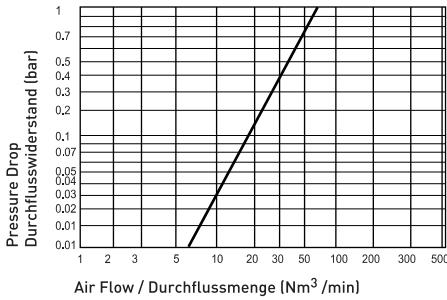
SERIE 107SP ISO 6150 - C ■

QUICK RELEASE COUPLINGS FOR ALL KINDS OF FLUIDS
SCHNELLKUPPLUNGEN FÜR ALLE FLÜSSIGKEITEN

One Handed connection and disconnection
Ein - und Auskuppeln mit einer Hand

SERIE 107SP.06 ■

Pneumatic charts flow rate/Pressure drop from the single shut-off system
Pneumatische Durchflusswiderstandskurven mit einseitiger Absperrung (Druckluft)



Couplings & Plugs - Kupplungen & Nippel | Standard Serie

Nominal Ø (mm) - Nennweite | 5.5 mm
Cross section (mm²) - Querschnitt | 23.5 mm²

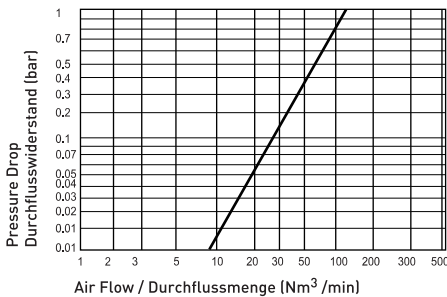
Max. Working Press. - Max. Betriebsdruck	Bar	12
	PSI	174

O-Ring (100°C) | NBR



SERIE 107SP.08 ■

Pneumatic charts flow rate/Pressure drop from the single shut-off system
Pneumatische Durchflusswiderstandskurven mit einseitiger Absperrung (Druckluft)



Couplings & Plugs - Kupplungen & Nippel | Standard Serie

Nominal Ø (mm) - Nennweite | 8 mm
Cross section (mm²) - Querschnitt | 50 mm²

Max. Working Press. - Max. Betriebsdruck	Bar	16
	PSI	232

O-Ring (100°C) | NBR



QUICK RELEASE COUPLINGS FOR ALL KINDS OF FLUIDS
SCHNELLKUPPLUNGEN FÜR ALLE FLÜSSIGKEITEN

One Handed connection and disconnection
Ein- und Auskuppeln mit einer Hand

SERIE 107SP ISO 6150 - C



Single Shut-off / Einseitig absperrbar
Order No/Bestellnr.

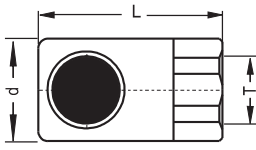
Couplings / Kupplungen

Nominal
Dia
NW

Connection
Anschlüsse
(T / Ø)

d
(mm)

L
(mm)



Couplings Female Thread
Kupplungen mit Innengewinde

06

1/4" BSP
3/8" BSP
1/2" BSP

107P.06 DGS 13
107P.06 DGS 17
107P.06 DGS 21

27.5
27.5
27.5

54
61.5
65

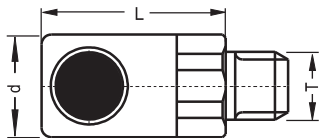
08

1/4" BSP
3/8" BSP
1/2" BSP

107P.08 DGS 13
107P.08 DGS 17
107P.08 DGS 21

31
31
31

65.6
65.6
71.6



Couplings Male Thread
Kupplungen mit Außengewinde

06

1/8" BSP
1/4" BSP
3/8" BSP
1/2" BSP

107P.06 EGS 10
107P.06 EGS 13
107P.06 EGS 17
107P.06 EGS 21

27.5
27.5
27.5
27.5

51
51
50
50

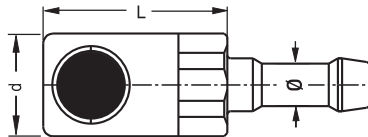
08

1/4" BSP
3/8" BSP
1/2" BSP

107P.08 EGS 13
107P.08 EGS 17
107P.08 EGS 21

31
31
31

61.6
61.6
61.6



Couplings for Rubber Hoses
Kupplungen mit Schlauchanschluß

06

Ø 6mm
Ø 8mm
Ø 10mm
Ø 13mm

107P.06 HGS 06
107P.06 HGS 08
107P.06 HGS 10
107P.06 HGS 13

27.5
27.5
27.5
27.5

50.5
50.5
50.5
50.5

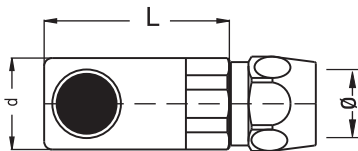
08

Ø 8mm
Ø 10mm
Ø 13mm
Ø 16mm

107P.08 HGS 08
107P.08 HGS 10
107P.08 HGS 13
107P.08 HGS 16

31
31
31
31

61.6
61.6
61.6
61.6



Coupling for Plastic Tube
Kupplungen mit Kunststoffschlauch

06

Ø 6.5x10mm
Ø 8x12mm
Ø 9x13mm

107P.06 PGS 06
107P.06 PGS 08
107P.06 PGS 09

27.5
27.5
27.5

50.5
50.5
50.5

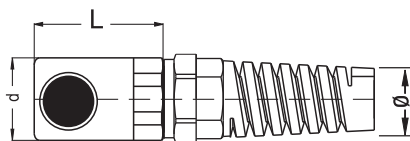
08

Ø 6.5x10mm
Ø 8x12mm
Ø 9x13mm
Ø 11x16mm
Ø 13x18mm

107P.08 PGS 06
107P.08 PGS 08
107P.08 PGS 09
107P.08 PGS 11
107P.08 PGS 13

31
31
31
31
31

61.6
61.6
61.6
61.6
61.6



Coupling for Plastic Tube With Guard
Kupplungen mit Knickschutzfeder aus Polyamid

06

Ø 6.5x10mm
Ø 8x12mm
Ø 9x13mm

107P.06 YGS 06
107P.06 YGS 08
107P.06 YGS 09

27.5
27.5
27.5

50.5
50.5
50.5

08

Ø 6.5x10mm
Ø 8x12mm
Ø 9x13mm
Ø 11x16mm
Ø 13x18mm

107P.08 YGS 06
107P.08 YGS 08
107P.08 YGS 09
107P.08 YGS 11
107P.08 YGS 13

31
31
31
31
31

61.6
61.6
61.6
61.6
61.6

QUICK RELEASE COUPLINGS FOR ALL KINDS OF FLUIDS
SCHNELLKUPPLUNGEN FÜR ALLE FLÜSSIGKEITEN

One Handed connection and disconnection
Ein- und Auskuppeln mit einer Hand



SERIE 107SP ISO 6150 - C

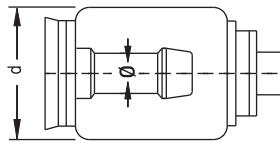


Single Shut-off / Einseitig absperierbar

Order No/Bestellnr.

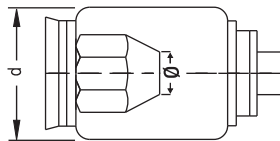
d
(mm)

Couplings / Kupplungen



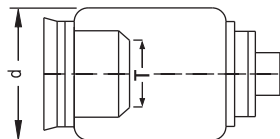
Standard Hose Tail connection
mit Schlauchanschluß

Nominal Dia NW	Connection Anschlüsse (Ø / T)	Order No/Bestellnr.	d (mm)
06	Ø 6mm	107P.06 HRS 06	36
	Ø 8mm	107P.06 HRS 08	36
	Ø 10mm	107P.06 HRS 10	36
	Ø 13mm	107P.06 HRS 13	36
08	Ø 8mm	107P.08 HRS 08	36
	Ø 10mm	107P.08 HRS 10	36
	Ø 13mm	107P.08 HRS 13	36
	Ø 16mm	107P.08 HRS 16	36



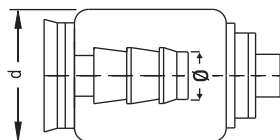
Plastic Hose Connection
Anschluß mit Kunststoffschlauch

06	Ø 8x12 mm	107P.06 PRS 08	36
	Ø 9x 13 mm	107P.06 PRS 09	36
08	Ø 8x12 mm	107P.08 PRS 08	36
	Ø 9x 13 mm	107P.08 PRS 09	36
	Ø 11x 16 mm	107P.08 PRS 11	36



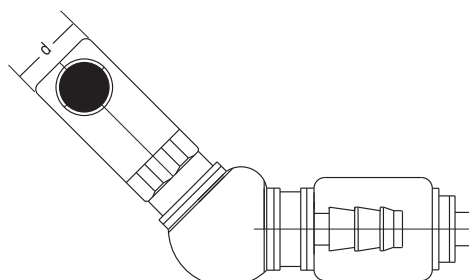
Female Threaded Connection
Anschluß mit Innengewinde

06	1/4" BSP	107P.06 DRS 13	36
	3/8" BSP	107P.06 DRS 17	36
	1/4" NPT	107P.06 NRS 13	36
	3/8" NPT	107P.06 NRS 17	36
08	1/4" BSP	107P.08 DRS 13	36
	3/8" BSP	107P.08 DRS 17	36
	1/4" NPT	107P.08 NRS 13	36
	3/8" NPT	107P.08 NRS 17	36



Push-Lock Hose Tail Connection
mit Schlauchanschluß ohne Klemmen

06	Ø 3/8"	107P.06 FRS 10	36
	Ø 1/2"	107P.06 FRS 13	36
08	Ø 3/8"	107P.08 FRS 10	36
	Ø 1/2"	107P.08 FRS 13	36



QUICK RELEASE COUPLINGS FOR ALL KINDS OF FLUIDS
SCHNELLKUPPLUNGEN FÜR ALLE FLÜSSIGKEITEN

One Handed connection and disconnection
Ein- und Auskuppeln mit einer Hand

SERIE 107 ISO 6150 - C



Single Shut-off / Einseitig absperribar
Order No/Bestellnr.

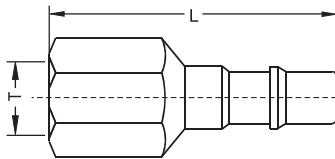
Unvalved Plugs
Stecknippel ohne Ventil

Nominal
Dia
NW

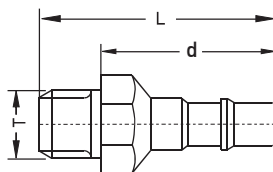
Connection
Anschlüsse
(T / Ø)

d
(mm)

L
(mm)



Plugs Female Thread
Nippel mit Innengewinde



Plugs Male Thread
Nippel mit Außengewinde

03	1/8" BSP	107.03 DU 10	36		
	1/8" BSPT*	107.03 QU 10	36		
	1/8" NPT	107.03 NU 10	36		
	1/4" BSP	107.03 DU 13	37		
	06	1/8" BSP	107.06 DU 10	44	
		1/8" NPT	107.06 NU 10	44	
		1/4" BSP	107.06 DU 13	50	
		1/4" BSPT*	107.06 QU 13	50	
		1/4" NPT	107.06 NU 13	50	
		3/8" BSP	107.06 DU 17	52	
		3/8" NPT	107.06 NU 17	51	
		1/2" BSP	107.06 DU 21	54	
		1/2" NPT	107.06 NU 21	54	
		M14x1.25	107.06 DU 14	50	
		9/16-20 UN	107.06 UU 14	52	
		08	1/8" BSP	107.08 DU 10	50
	1/4" BSP		107.08 DU 13	55	
	1/4" NPT		107.08 NU 13	55	
	3/8" BSP		107.08 DU 17	55	
	3/8" BSPT*		107.08 QU 17	55	
	3/8" NPT		107.08 NU 17	55	
	1/2" BSP		107.08 DU 21	59	
	1/2" NPT		107.08 NU 21	59	
	11		1/4" BSP	107.11 DU 13	61
3/8" BSP			107.11 DU 17	61	
3/8" NPT		107.11 NU 17	61		
1/2" BSP		107.11 DU 21	65		
1/2" BSPT*		107.11 QU 21	65		
1/2" NPT		107.11 NU 21	65		
3/4" BSP		107.11 DU 26	65		
3/4" NPT		107.11 NU 26	65		
19	3/4" BSP	107.19 DU 26	89		
	3/4" BSPT*	107.19 QU 26	87		
	3/4" NPT	107.19 NU 26	87		
	1" BSP	107.19 DU 33	107		
	1" NPT	107.19 NU 33	94		
03	1/8" BSP	107.03 EU 10	28.5	37	
	1/8" BSPT*	107.03 RU 10	28.5	37	
	1/8" NPT	107.03 TU 10	28.5	38.5	
	1/4" BSP	107.03 EU 13	28.5	39.5	
	1/4" BSPT*	107.03 RU 13	28.5	40	
	1/4" NPT	107.03 TU 13	28.5	41.5	
	06	1/8" BSP	107.06 EU 10	36	44
		1/8" BSPT*	107.06 RU 10	35.5	44
		1/8" NPT	107.06 TU 10	36.5	46.5
		1/4" BSP	107.06 EU 13	37	48
1/4" BSPT*		107.06 RU 13	35.5	48	
1/4" NPT		107.06 TU 13	38.5	51.5	
3/8" BSP		107.06 EU 17	40	52	
3/8" BSPT*		107.06 RU 17	37.5	50	
3/8" NPT		107.06 TU 17	39	53	
1/2" BSP		107.06 EU 21	42	55	
M14x1.25		107.06 EU 14	40.5	48	
9/16-20 UN		107.06 UN 14	37	48	

**QUICK RELEASE COUPLINGS FOR ALL KINDS OF FLUIDS
SCHNELLKUPPLUNGEN FÜR ALLE FLÜSSIGKEITEN**

One Handed connection and disconnection
Ein - und Auskuppeln mit einer Hand



SERIE 107 ISO 6150 - C

**Unvalved Plugs
Stecknippel ohne Ventil**

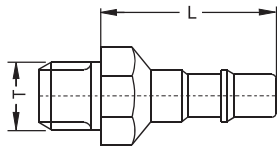
Nominal
Dia
NW

Connection
Anschlüsse
(T / Ø)

Order No/Bestellnr.

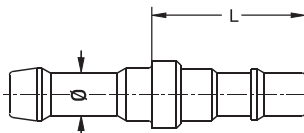
L
(mm)

L1
(mm)



Plugs Male Thread
Nippel mit Außengewinde

08	1/8" BSP	107.08 EU 10	45	53
	1/8" BSPT*	107.08 RU 10	43	52
	1/4" BSP	107.08 EU 13	44	55
	1/4" BSPT*	107.08 RU 13	43	55
	1/4" NPT	107.08 TU 13	43	56
	3/8" BSP	107.08 EU 17	44	55
	3/8" BSPT*	107.08 RU 17	43	56
	3/8" NPT	107.08 TU 17	43	57
	1/2" BSP	107.08 EU 21	48	60
	1/2" BSPT*	107.08 RU 21	47	64
	1/2" NPT	107.08 TU 21	47	65
	11	3/8" BSP	107.11 EU 17	53
3/8" BSPT*		107.11 RU 17	53	66
3/8" NPT		107.11 TU 17	53	67
1/2" BSP		107.11 EU 21	53	68
1/2" BSPT*		107.11 RU 21	53	70
1/2" NPT		107.11 TU 21	53	71
3/4" BSP		107.11 EU 26	53	70
1/2" BSPT*		107.11 RU 26	53	71
19	3/4" NPT	107.11 TU 26	53	72
	3/4" BSP	107.19 EU 26	75	91
	3/4" BSPT*	107.19 RU 26	75	94
	3/4" NPT	107.19 TU 26	74	93
	1" BSP	107.19 EU 33	75	95
	1" BSPT*	107.19 RU 33	75	95
1" NPT	107.19 TU 33	75	99	



Plugs for Rubber Hoses
Nippel mit Schlauchanschluß

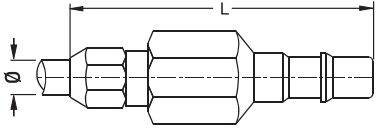
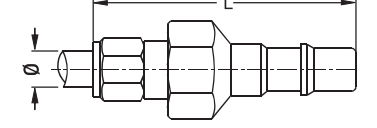
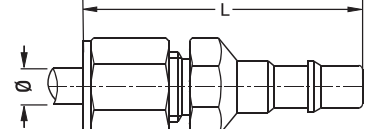
03	Ø 4mm	107.03 HU 04	25	
	Ø 6mm	107.03 HU 06	25	
06	Ø 4mm	107.06 HU 04	34	
	Ø 6mm	107.06 HU 06	34	
	Ø 8mm	107.06 HU 08	34	
	Ø 10mm	107.06 HU 10	34	
	Ø 13mm	107.06 HU 13	36	
08	Ø 6mm	107.08 HU 06	38	
	Ø 8mm	107.08 HU 08	38	
	Ø 10mm	107.08 HU 10	38	
	Ø 13mm	107.08 HU 13	42	
	Ø 16mm	107.08 HU 16	42	
11	Ø 6mm	107.11 HU 06	45	
	Ø 8mm	107.11 HU 08	45	
	Ø 10mm	107.11 HU 10	45	
	Ø 13mm	107.11 HU 13	45	
	Ø 16mm	107.11 HU 16	45	
	Ø 19mm	107.11 HU 19	45	
19	Ø 19mm	107.19 HU 19	67	
	Ø 25mm	107.19 HU 25	67	

**QUICK RELEASE COUPLINGS FOR ALL KINDS OF FLUIDS
SCHNELLKUPPLUNGEN FÜR ALLE FLÜSSIGKEITEN**

One Handed connection and disconnection
Ein- und Auskuppeln mit einer Hand

SERIE 107 ISO 6150 - C



Unvalved Plugs Stecknippel ohne Ventil	Nominal Dia NW	Connection Anschlüsse (T / Ø)	Order No/Bestellnr.	L (mm)	
 <p>Plugs for Plastic Tube Nippel mit Kunststoffschlauch</p>	03	Ø 4/6 mm	107.03 PU 04	44	
		Ø 6/8 mm	107.03 PU 06	44	
	06	Ø 6/8 mm	107.06 PU 06	50	
		Ø 8/10 mm	107.06 PU 08	54	
	08	Ø 8/10 mm	107.08 PU 08	70	
		Ø 10/12 mm	107.08 PU 10	70	
 <p>Plugs for Copper Tube Nippel mit Kupferrohranschluß</p>	03	Ø 4/6 mm	107.03 CU 04	42.5	
		Ø 6/8 mm	107.03 CU 06	42.5	
	06	Ø 4/6 mm	107.06 CU 04	72.5	
		Ø 6/8 mm	107.06 CU 06	72.5	
		Ø 8/10 mm	107.06 CU 08	72.5	
	08	Ø 8/10 mm	107.08 CU 08	82	
		Ø 10/12 mm	107.08 CU 10	82	
	 <p>Plugs for Stainless Steel Tube Nippel mit Edelstahlrohranschluß</p>	03	Ø 6 mm	107.03 IU 04	42.5
			Ø 8 mm	107.03 IU 06	42.5
Ø 1/4"			107.03 IU 6.3	42.5	
06		Ø 6 mm	107.06 IU 06	72.5	
		Ø 8 mm	107.06 IU 08	72.5	
		Ø 10 mm	107.06 IU 10	72.5	
		Ø 1/4" mm	107.06 IU 6.3	72.5	
		Ø 3/8" mm	107.06 IU 9.5	72.5	
08		Ø 10 mm	107.08 IU 10	82	
		Ø 12 mm	107.08 IU 12	82	
		Ø 3/8"	107.08 IU 9.5	82	
		Ø 1/2"	107.08 IU 12.7	82	

QUICK RELEASE COUPLINGS FOR ALL KINDS OF FLUIDS
SCHNELLKUPPLUNGEN FÜR ALLE FLÜSSIGKEITEN

One Handed connection and disconnection
Ein- und Auskuppeln mit einer Hand



SERIE 107B ISO 6150 - C

(B - SERIE)



Shut-off Plugs
Verschlußnippel

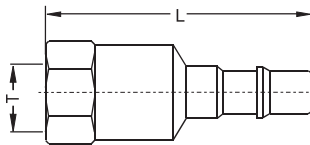
Nominal
Dia
NW

Connection
Anschlüsse
(T / Ø)

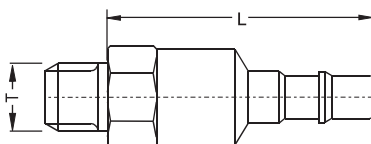
Order No/Bestellnr.

L
(mm)

03	1/8" BSP	107.03 DUB 10	51
	1/8" BSPT*	107.03 QUB 10	51
	1/8" NPT	107.03 NUB 10	51
	7/16" UN-20	107.03 UUB 11	52.5
06	1/8" BSP	107.06 DUB 10	69
	1/8" NPT	107.06 NUB 10	69
	1/4" BSP	107.06 DUB 13	72
	1/4" BSPT*	107.06 QUB 13	72
	1/4" NPT	107.06 NUB 13	72
	3/8" BSP	107.06 DUB 17	72
	3/8" NPT	107.06 NUB 17	72
9/16" UN-18	107.06 UUB 14	72	
08	1/4" BSP	107.08 DUB 13	82
	1/4" NPT	107.08 NUB 13	82
	3/8" BSP	107.08 DUB 17	84
	3/8 BSPT*	107.08 QUB 17	84
	3/8" NPT	107.08 NUB 17	84
	1/2" BSP	107.08 DUB 21	89
	1/2" NPT	107.08 NUB 21	89
	3/4" UN-16	107.08 UUB 19	89
11	3/8" BSP	107.11 DUB 17	88
	3/8" NPT	107.11 NUB 17	88
	1/2" BSP	107.11 DUB 21	94
	1/2" BSPT*	107.11 QUB 21	94
	1/2" NPT	107.11 NUB 21	94
	3/4" BSP	107.11 DUB 26	97.5
	3/4" NPT	107.11 NUB 26	97.5
7/8" UN-14	107.11 UUB 22	98	
19	3/4" BSP	107.19 DUB 26	127.5
	3/4" BSPT*	107.19 QUB 26	127.5
	3/4" NPT	107.19 NUB 26	128
	1" BSP	107.19 DUB 33	135.5
	1" NPT	107.19 NUB 33	135.5
	1"5/16 UN-12	107.19 UUB 33	136



Plugs With Female Thread
Nippel mit Innengewinde



Plugs With Male Thread
Nippel mit Außengewinde

03	1/8" BSP	107.03 EUB 10	41.5
	1/8" NPT	107.03 TUB 10	41.5
	1/4" BSP	107.03 EUB 13	41.5
	1/4" NPT	107.03 TUB 13	41.5
06	1/8" BSP	107.06 EUB 10	61
	1/8" NPT	107.06 TUB 10	61
	1/4" BSP	107.06 EUB 13	61
	1/4" NPT	107.06 TUB 13	61
	3/8" BSP	107.06 EUB 17	61
	3/8" NPT	107.06 TUB 17	61
	M14x1.25	107.06 EUB 14	61
	9/16" UN-20	107.06 UNB 14	61

QUICK RELEASE COUPLINGS FOR ALL KINDS OF FLUIDS
SCHNELLKUPPLUNGEN FÜR ALLE FLÜSSIGKEITEN

One Handed connection and disconnection
Ein- und Auskuppeln mit einer Hand

SERIE 107B ISO 6150 - C



(B - SERIE)



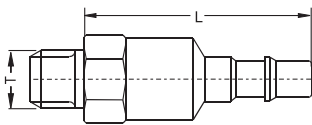
Order No/Bestellnr.

L
(mm)

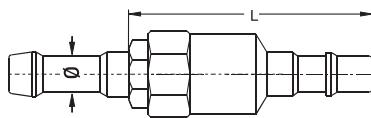
Shut-off Plugs
Verschlußnippel

Nominal
Dia
NW

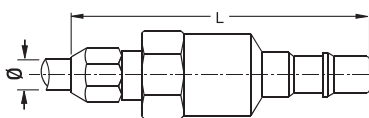
Connection
Anschlüsse
(T / Ø)



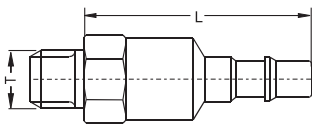
Plugs With Male Thread
Nippel mit Außengewinde



Plugs for Rubber Hoses
Nippel mit Schlauchanschluß



Plugs for Plastic Tube
Nippel mit Kunststoffschlauch

Shut-off Plugs Verschlußnippel	Nominal Dia NW	Connection Anschlüsse (T / Ø)	Order No/Bestellnr.	L (mm)
 Plugs With Male Thread Nippel mit Außengewinde	08	1/4" BSP	107.08 EUB 13	73
		1/4" NPT	107.08 TUB 13	73
		3/8" BSP	107.08 EUB 17	73
		3/8" NPT	107.08 TUB 17	73
		1/2" BSP	107.08 EUB 21	73
		1/2" NPT	107.08 TUB 21	73
	11	3/8" BSP	107.11 EUB 17	83.5
		3/8" NPT	107.11 TUB 17	83.5
		1/2" BSP	107.11 EUB 21	83.5
		1/2" NPT	107.11 TUB 21	83.5
		3/4" BSP	107.11 EUB 26	83.5
		3/4" NPT	107.11 TUB 26	83.5
19	3/4" BSP	107.19 EUB 26	120	
	3/4" NPT	107.19 TUB 26	120	
	1" BSP	107.19 EUB 33	123	
	1" NPT	107.19 TUB 33	123	
03	Ø 4mm	107.03 HUB 04	41.5	
	Ø 6mm	107.03 HUB 06	41.5	
06	Ø 4mm	107.06 HUB 04	61	
	Ø 6mm	107.06 HUB 06	61	
	Ø 8mm	107.06 HUB 08	61	
	Ø 10mm	107.06 HUB 10	61	
	Ø 13mm	107.06 HUB 13	61	
08	Ø 6mm	107.08 HUB 06	69	
	Ø 8mm	107.08 HUB 08	69	
	Ø 10mm	107.08 HUB 10	69	
	Ø 13mm	107.08 HUB 13	69	
	Ø 16mm	107.08 HUB 16	69	
11	Ø 6mm	107.11 HUB 06	81.5	
	Ø 8mm	107.11 HUB 08	81.5	
	Ø 10mm	107.11 HUB 10	81.5	
	Ø 13mm	107.11 HUB 13	81.5	
	Ø 16mm	107.11 HUB 16	81.5	
	Ø 19mm	107.11 HUB 19	81.5	
19	Ø 19mm	107.19 HUB 19	148.5	
	Ø 25mm	107.19 HUB 25	148.5	
03	Ø 4/6 mm	107.03 PUB 04	54.5	
	Ø 6/8 mm	107.03 PUB 06	54.5	
06	Ø 6/8 mm	107.06 PUB 06	74	
	Ø 8/10 mm	107.06 PUB 08	74	
08	Ø 8/10 mm	107.08 PUB 08	93.5	
	Ø 10/12 mm	107.08 PUB 10	93.5	

QUICK RELEASE COUPLINGS FOR ALL KINDS OF FLUIDS
SCHNELLKUPPLUNGEN FÜR ALLE FLÜSSIGKEITEN

One Handed connection and disconnection
Ein - und Auskuppeln mit einer Hand



SERIE 107B ISO 6150 - C

(B - SERIE)



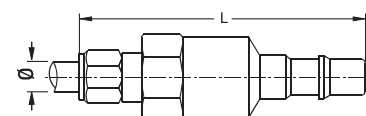
Order No/Bestellnr.

L
(mm)

Shut-off Plugs
Verschlußnippel

Nominal
Dia
NW

Connection
Anschlüsse
(T / Ø)



Plugs For coppers Tube
Nippel mit Kupferrohranschluss

03

Ø 4/6 mm
Ø 6/8 mm

107.03 CUB 04
107.03 CUB 06

59
59

06

Ø 4/6 mm
Ø 8/10 mm

107.06 CUB 04
107.06 CUB 08

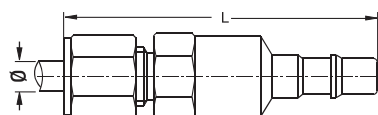
94
94

08

Ø 8/10 mm
Ø 10/12 mm

107.08 CUB 08
107.08 CUB 10

108
108



Plugs For Stainless Steeltube
Nippel mit Edelstahlrohranschluß

03

Ø 6 mm
Ø 8 mm
Ø 1/4"

107.03 IUB 04
107.03 IUB 06
107.03 IUB 6.3

59
59
59

06

Ø 6 mm
Ø 8 mm
Ø 10 mm
Ø 1/4" mm
Ø 3/8" mm

107.06 IUB 06
107.06 IUB 08
107.06 IUB 10
107.06 IUB 6.3
107.06 IUB 9.5

94
94
94
94
94

08

Ø 10 mm
Ø 12 mm
Ø 3/8"
Ø 1/2"

107.08 IUB 10
107.08 IUB 12
107.08 IUB 9.5
107.08 IUB 12.7

108
108
108
108

Dust Caps - Staubdeckel



Dust caps for couplings
Staubdeckel für Kupplungen

107.03 KG 00
107.06 KG 00
107.08 KG 00
107.11 KG 00
107.19 KG 00



Dust caps for plugs
Staubdeckel für Nippel

107.03 KU 00
107.06 KU 00
107.08 KU 00
107.11 KU 00
107.19 KU 00



Dust caps for plugs (PP)
Staubdeckel für Nippel (PP)

107.03 KU 01
107.06 KU 01
107.08 KU 01
107.11 KU 01
107.19 KU 01

tst[®]

www.tst-tamsan.com



QUICK COUPLINGS
SCHNELLKUPPLUNGEN

107

ISO 6150 - C



QUICK COUPLING
• SCHNELLKUPPLUNGEN •



LUDVIK
INDUSTRIEGERÄTE

KETZERGASSE 427
A-1230 Vienna

T: +43/1/8123944
E: office@r-ludvik.at
www.r-ludvik.at